

BÜRGERINFORMATIONSTAG

»HOCHWASSERSCHUTZ AM GEBÄUDE«

KATASTROPHENFALL

*»WAS TUE ICH IM KATASTROPHENFALL?
WIE INFORMIERE ICH MICH?
WIE SCHÜTZE ICH MICH?«*

Rudi Eser | Kommandant der FF Wertingen

VORTRAG
UM 10.10 UHR



BÜRGERINFORMATIONSTAG

»HOCHWASSERSCHUTZ AM GEBÄUDE«

Name:

Eser Rudi

Alter:

Jahrgang 76

Familienstand:

Verheiratet / einen Sohn

Berufliche Tätigkeit:

RSM - AWG Fittings GmbH

FFW seit:

01.10.1989

Funktion:

Leiter der FF Wertingen und federführender Kommandant der Stadt Wertingen *Ltg.*
SB: Einsatzvorbereitung SB: Katastrophenschutz

Hobby:

Feuerwehr / Radfahren / Nordic Walking



BÜRGERINFORMATIONSTAG

»HOCHWASSERSCHUTZ AM GEBÄUDE«

- **Was tue ich im Katastrophenfall ?**
 - **Wie informiere ich mich ?**
 - **Wie schütze ich mich ?**
 - **Was macht die Stadt Wertingen ?**
-



Definition Katastrophe

Eine Katastrophe im Sinn dieses Gesetzes ist ein Geschehen,

bei dem Leben oder Gesundheit einer Vielzahl von Menschen oder die natürlichen Lebensgrundlagen oder bedeutende Sachwerte in ungewöhnlichem Ausmaß gefährdet oder geschädigt werden und die Gefahr nur abgewehrt oder die Störung nur unterbunden und beseitigt werden kann, wenn unter Leitung der Katastrophenschutzbehörde die im Katastrophenschutz mitwirkenden Behörden, Dienststellen, Organisationen und die eingesetzten Kräfte zusammenwirken.

Katastrophenfall

Wertingen

06.06.2021 Starkregenereigniss



Wertingen

01.06.2024 Hochwasser



Was tue ich im Katastrophenfall ?

Warnung der Bevölkerung

Größere Schadensereignisse und Gefahrenlagen gefährden Ihre Sicherheit und die Ihrer Familie, Angehörigen, Freundinnen und Freunde sowie möglicherweise Ihr Eigentum.

Bei Gefahren vor Ort werden Sie über die Sirenenanlagen, welche flächendeckend in der gesamten Stadt Wertingen stationiert sind rechtzeitig gewarnt, damit Sie sich auf die Gefahr einstellen und richtig verhalten können.

BÜRGERINFORMATIONSTAG

»HOCHWASSERSCHUTZ AM GEBÄUDE«

Warnung bei Gefahr

Einminütiger Heulton (auf- und abschwellend)



Maßnahmen:

Schalten Sie einen Hörfunksender ein und achten Sie auf Durchsagen !



BÜRGERINFORMATIONSTAG

»HOCHWASSERSCHUTZ AM GEBÄUDE«

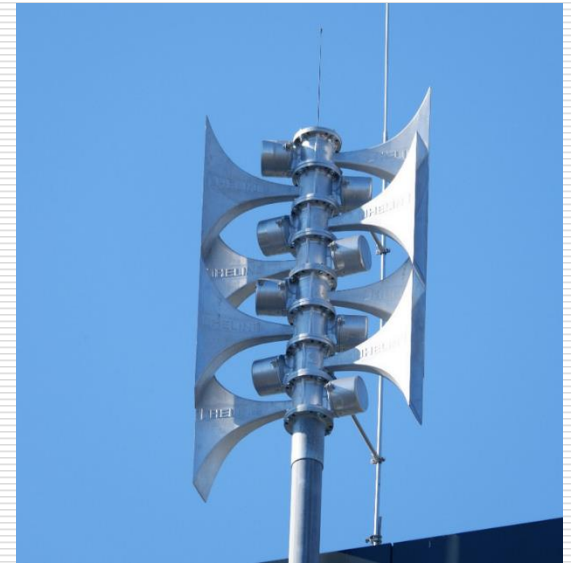
Entwarnung

Durchgehender einminütiger Heulton

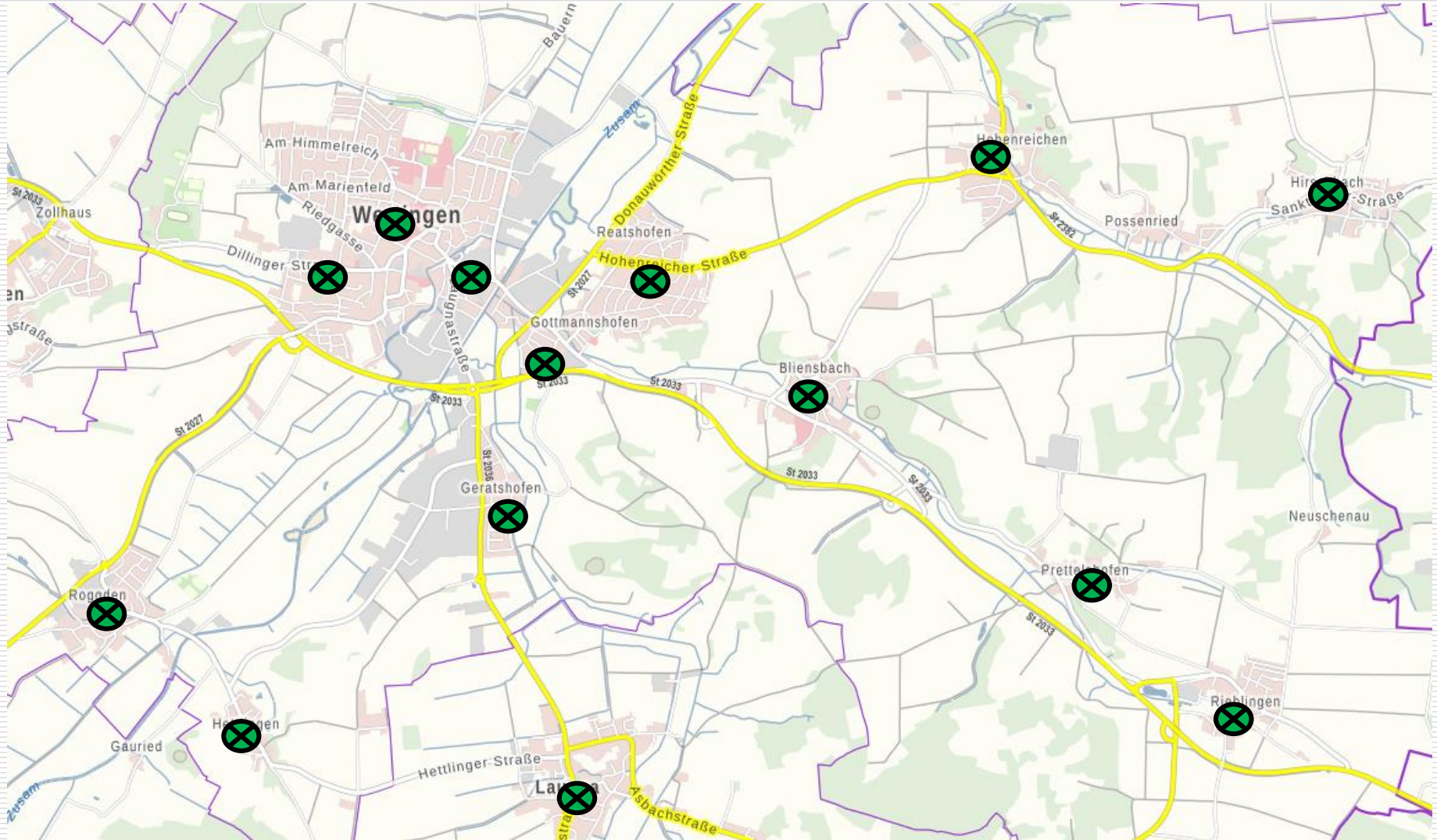


Maßnahmen:

Es besteht keine Gefahr mehr



Sirenenstandorte



Warnungen können auch durch eine der öffentlich anerkannten Warn-Apps ausgelöst werden.



[Wetter und Klima - Deutscher Wetterdienst - DWD-Apps](#)



[Katwarn - Warnungen fürs Smartphone](#)



[NINA Download und Installation - BBK \(bund.de\)](#)



[Meine Pegel \(hochwasserzentralen.info\)](#)

Wie informiere ich mich ?



[Startseite - BBK \(bund.de\)](http://bund.de)



Deutscher
Wetterdienst



Rundfunk



Radiosender

- *LOKALER* Sender
 - *oder aus Bayern*
-

Fernsehen



Teletext

BR 3

Seite 605

Seite 638

WETTER	
600 Übersicht	
601-603	Bayernwetter mit Sieben-Tage-Trend
604	Oberbayern
605	Schwaben/Allgäu
606	Niederbayern
607	Oberpfalz
608	Mittelfranken
609	Oberfranken
610	Unterfranken
611	Wetterkarte (Temperaturen)
612/613	Wettermeldungen (Bayern)
614	Bergwetter
615	Bergstationen
616	Luftfeuchtigkeit/Luftdruck
617/618	Badensee-Temperaturen bzw. Wintersportwetter
619	Deutschland-Wetter
620	Deutschland-Werte
621	Europa-Werte
622	Wassertemperaturen
623/624	Reisewetter
627	Pollen
628	Biowetter
629	Segelflugbericht
638	Unwetterkarte

Webseite und Handbuch BBK

[Vorsorgehinweise des BBK](#)

[Für alle Fälle vorbereitet - BBK \(bund.de\)](#)

[Tipps für Notsituationen - BBK \(bund.de\)](#)

[Vorsorge für den Notfall - BBK \(bund.de\)](#)



Webseite – Gemeinde / Landratsamt



STADT
WERTINGEN

STARTSEITE

RATHAUS

VERWALTUNG

TOURISMUS & KULTUR

FAMILIE & LEBEN

WIRTSCHAFT & VERKEHR

KONTAKT



Landkreis Dillingen a.d. Donau

Aktuelles & Kurzinfos

Landkreis & Bürgerservice

Wirtschaft & Energie

Bildung & Kultur

Tourismus & Freizeit

Gesundheit & Soziales

Suchbegriff

ermi

ultij

ding

der Zulassungsstelle im Landratsamt in Dillingen, Groise Allee 25, Beratungsgeschäften gebeten, sich aus technischen Gründen kurz vor dem zugewiesenen Termin am Informationsschalter der Zulassungsstelle in Dillingen zu melden.

Landratsamt am 21. Oktober 2024 ab 12:30 Uhr geschlossen

Am Montag, den 21. Oktober 2024, ist das Landratsamt Dillingen a.d. Donau mit seinen Außenstellen wegen einer Betriebsveranstaltung ab 12:30 Uhr geschlossen.

Aktuelles & Kurzinfos

Landkreis & Bürgerservice

Wirtschaft & Energie

Bildung & Kultur

Tourismus & Freizeit

Gesundheit & Soziales

Beruf und Karriere

Newsletter des Landkreises

Was erledige ich wo

Drucken

Webseite – Deutscher Wetterdienst

Presse Kontakt En Kiel 15 °C KEINE UNWETTER-WARNUNG Fachnutzer

DWD
Deutscher Wetterdienst
Wetter und Klima aus einer Hand

WETTER KLIMA UND UMWELT FORSCHUNG LEISTUNGEN DER DWD

Ihre Meinung ist uns wichtig!
Wir verbessern ständig unsere Leistungen. Darum bitten wir Sie um Ihre Unterstützung und laden Sie zu einer kurzen Umfrage ein. Hierfür werden Sie auf das Befragungstool www.surveymxact.de weitergeleitet.

Wetter und Klima im Überblick

Wetter

Deutschland aktuell
Deutschland morgen
Niederschlagsradar
Deutschland 2 - 4. Tag

Klima

Aktuelle Klimavorhersagen
Hitze – Thermische Belastung
Bodenfeuchteviewer

Amtliche Warnungen

Warnkarte: alle Warnungen
Letzte Aktualisierung: Do., 17. Okt., 15:29 Uhr

Mehr Informationen

Wetter & Klima vor Ort

Aktuelles & Interessantes

Meldung 15.10.2024

Klimaüberwachung

Monatlicher Klimastatus Klimav

BÜRGERINFORMATIONSTAG

»HOCHWASSERSCHUTZ AM GEBÄUDE«

Unwetter

Unwetter, auch Extremwetterereignis oder Wetteranomalie ist ein Sammelbegriff für extreme Wetterereignisse.

Diese Wetterereignisse bewirken oft hohe Sachschäden, Katastrophen und Lebensgefahr für viele Menschen.

Der Deutsche Wetterdienst definiert folgende Ereignisse als Unwetter (**Stufe 3 der Kriterien Skala im Bereich 0–4**), wenn die genannten Schwellen überschritten werden.

Bezeichnung	Kriterien zu Unwetterwarnungen
Gewitter	mit Hagel (Körner größer als 1,5 cm) oder mit Starkregen oder mit Sturm oder Orkan.
Sturm	Orkanartige Böen von 11 Bft. (in 10 m Höhe gemessen)
Orkan	mind. 12 Bft. (in 10 m Höhe gemessen)
Schneeverwehung	lockere Schneedecke (größer als 10 cm) oder Neuschnee mit Böen über 8 Bft
Starkregen	mehr als 25 l/m ² in 1 Stunde oder mehr als 35 l/m ² in 6 Stunden
Dauerregen	mehr als 40 l/m ² in 12 Stunden oder mehr als 50 l/m ² in 24 Stunden oder mehr als 60 l/m ² in 48 Stunden
Glatteis	verbreitete Bildung von Glatteis oder auch überfrierender Nässe mit Einfluss auf den Verkehr
Schneefall	mehr als 10 cm in 6 Stunden oder mehr als 15 cm in 12 Stunden
Tauwetter	Dauerregen bei einer Schneedecke von mehr als 15 cm

BÜRGERINFORMATIONSTAG

»HOCHWASSERSCHUTZ AM GEBÄUDE«

Hochwasser

Hochwasser wird der Zustand von Gewässern genannt, bei dem ihr Wasserstand deutlich über dem [Pegelstand](#) ihres [Mittelwassers](#) liegt.

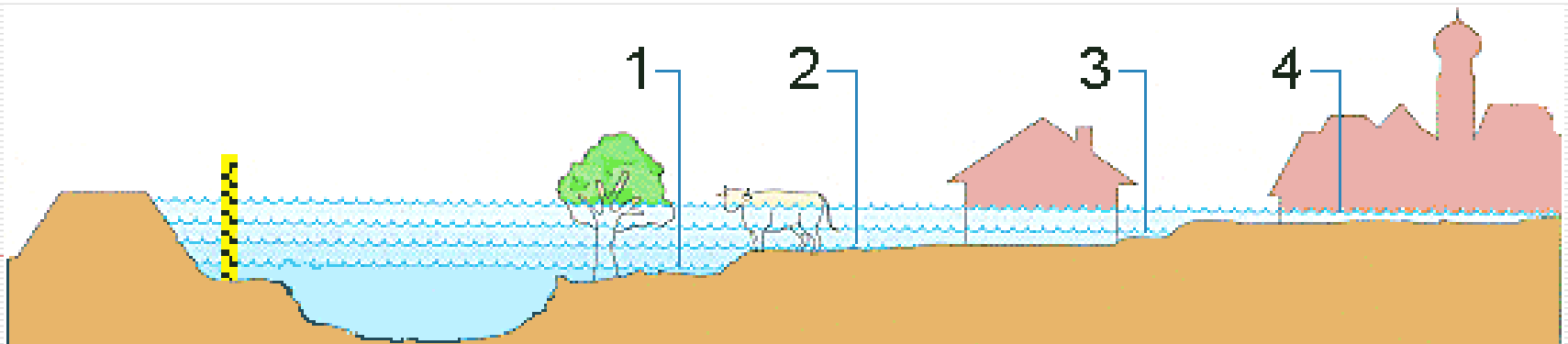
Das jeweilige Ausmaß der Überflutung wird durch vier Meldestufen Beschrieben.

- | | |
|----------------------|--|
| Meldestufe 1: | Stellenweise kleinere Ausuferungen. |
| Meldestufe 2: | Land- und forstwirtschaftliche Flächen überflutet oder leichte Verkehrsbehinderungen auf Hauptverkehrs- und Gemeindestraßen. |
| Meldestufe 3: | Einzelne bebaute Grundstücke oder Keller überflutet oder Sperrung überörtlicher Verkehrsverbindungen oder vereinzelter Einsatz der Wasser- oder Dammwehr erforderlich. |
| Meldestufe 4: | Bebaute Gebiete in größerem Umfang überflutet oder Einsatz der Wasser- oder Dammwehr in großem Umfang erforderlich. |
-

BÜRGERINFORMATIONSTAG

»HOCHWASSERSCHUTZ AM GEBÄUDE«

- Meldestufe 1:** Stellenweise kleinere Ausuferungen.
- Meldestufe 2:** Land- und forstwirtschaftliche Flächen überflutet oder leichte Verkehrsbehinderungen auf Hauptverkehrs- und Gemeindestraßen.
- Meldestufe 3:** Einzelne bebaute Grundstücke oder Keller überflutet oder Sperrung überörtlicher Verkehrsverbindungen oder vereinzelter Einsatz der Wasser- oder Dammwehr erforderlich.
- Meldestufe 4:** Bebaute Gebiete in größerem Umfang überflutet oder Einsatz der Wasser- oder Dammwehr in großem Umfang erforderlich.



Webseite – BayernAtlas

Geodaten bestellen Geoportal Bayern weitere Portale Vollbild Feedback zur Karte Hilfe Datenschutzerklärung

BayernAtlas

Teilen
Drucken
Zeichnen & Messen auf der Karte
Routing
Erweiterte Werkzeuge
Naturgefahren **Thema wechseln**

- Brückenstatus HQ100
- Brückenstatus HQextrem
- Berechnungsgrenzen
- Hochwassergefahrenflächen HQhäufig
- Hochwassergefahrenflächen HQ100
- Hochwassergefahrenflächen HQextrem
- Geschützte Gebiete HQ100
- Vorläufig gesicherte zur Hochwasserentlast...
- Wassersensible Bereiche
- Wassertiefen für HQhäufig
- Wassertiefen für HQ100
- Wassertiefen für HQextrem

Dargestellte Karten **Menü schließen**

Thema wechseln

- Freizeit in Bayern
- Geobasisdaten
- Planen und Bauen
- Infrastruktur
- Umwelt
- Naturgefahren **Hochwasser**
- Schulatlas
- Zeitreise
- Heimat
- Verwaltungsatlas
- BayernAtlas-plus
- Energie
- BR-Radltour

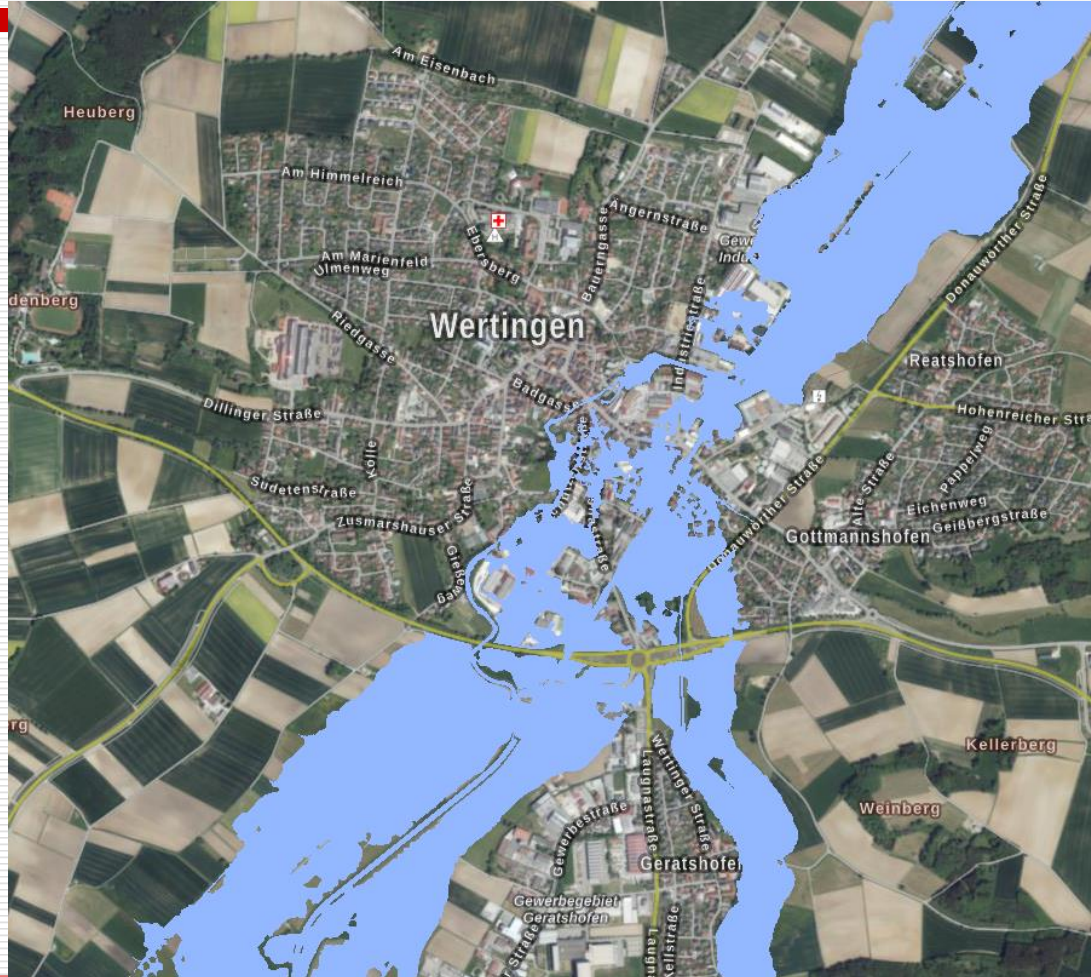
BayernAtlas

HQhäufig



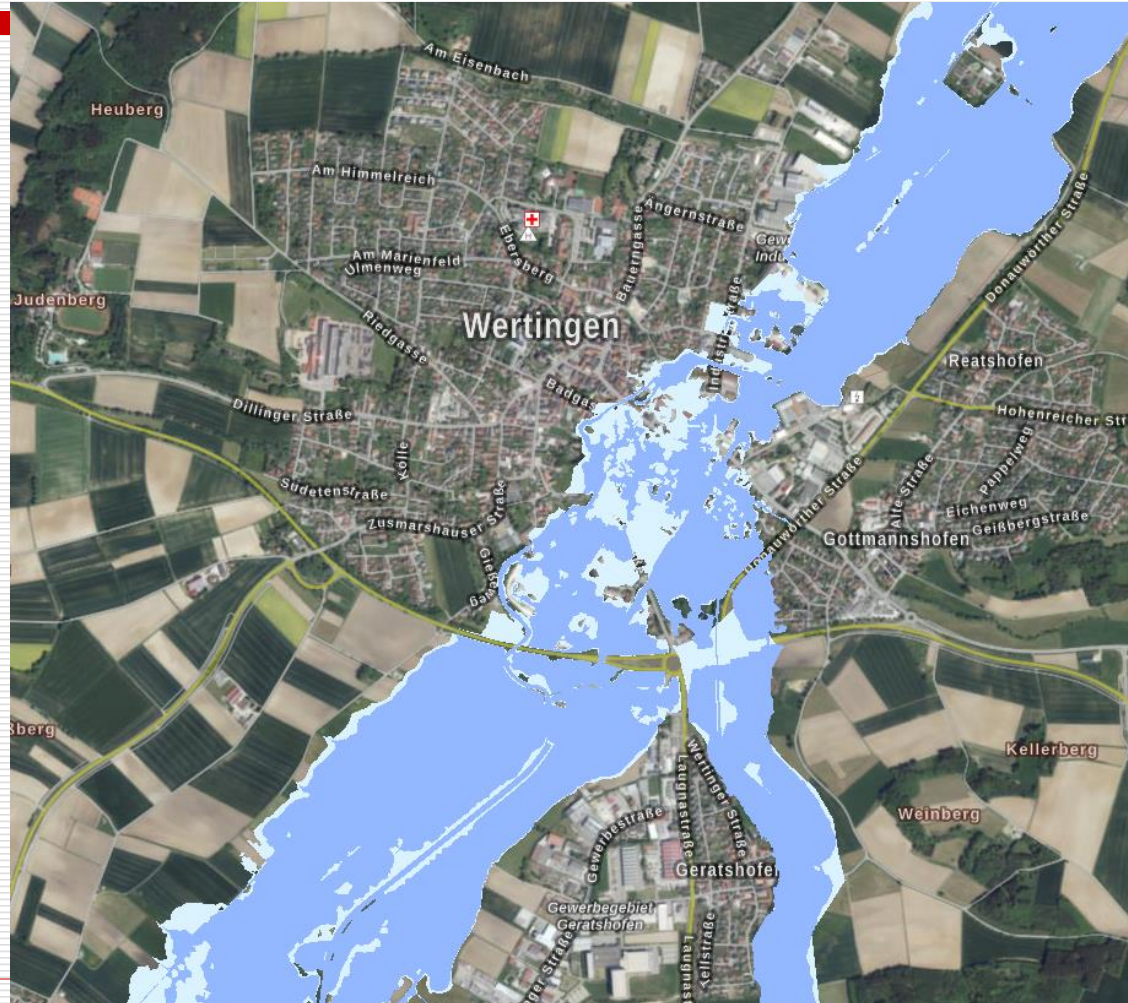
BayernAtlas

HQ100



BayernAtlas

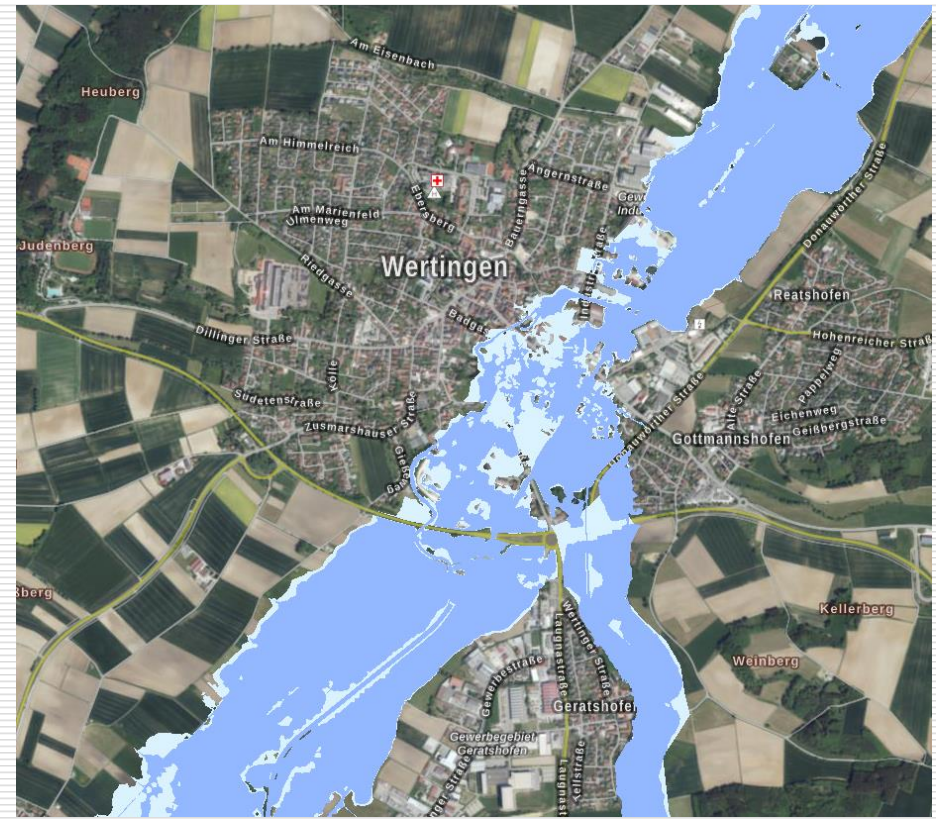
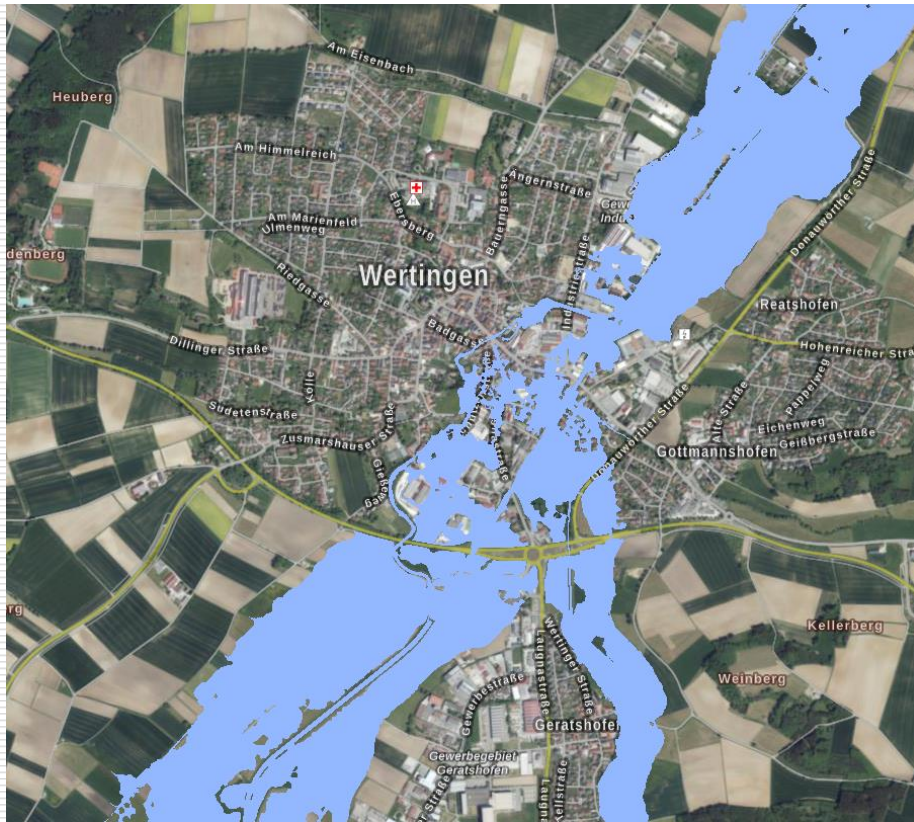
HQEXTREM



BayernAtlas

HQ100

HQEXTREM



Soziale Medien



Stadt Wertingen

Feuerwehren Stadt Wertingen



Ihre Gemeinde

Soziale Medien



! Ausstellungsbereich !



Mit der Notfall-Informations- und Nachrichten-App des Bundes, kurz Warn-App NINA, können Sie wichtige Warnmeldungen des Bevölkerungsschutzes für unterschiedliche Gefahrenlagen wie zum Beispiel Gefahrstoffausbreitung oder einen Großbrand erhalten. Wetterwarnungen des Deutschen Wetterdienstes und Hochwasserinformationen der zuständigen Stellen der Bundesländer sind ebenfalls in die Warn-App integriert.



Der BayernAtlas ist ein kostenfreier Kartensviewer der Bayerischen Vermessungsverwaltung für den Freizeit- und Fischerwender. Er bietet eine Auswahl an amtlichen aktuellen und historischen Karten. Daneben stehen zahlreiche themenbezogene Karten und Funktionen zur Verfügung.



Hochwassergefahren

Über die Auswahl HQextrem, HQhäufig, HQ100, etc., können Gefahren überlagert und angezeigt werden



Parzellkarte

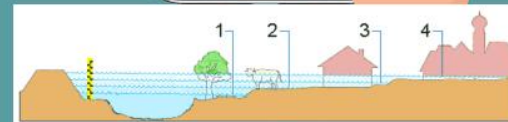
Hier können einzelne Parzellen angezeigt werden.

Notfalltipps

Richtiges Verhalten im Notfall

Hier erhält man die richtigen Tipps und Informationen

Katastrophen



Wetter im Blick behalten

Verfolgen Sie die aktuellen Wettermeldungen und die NINA, Rundfunk oder Internet. Informationen zu Wetter sind auch bei den Hochwasserzentralen der Länder.

Machen Sie sich frühzeitig Gedanken über:

Bedürftiger. Können Sie diese Personen evakuieren? Wohin?

Nachbarn oder anderen zu besprechen, wenn Sie evakuieren müssen. Sprechen Sie mit Nachbarn Not- und

Notfall. Wer macht was, wenn eine

Wasser steht bevor

Wasser steht bevor, das auch Sie betrifft, sollten Sie

Decken, Schalbretter, wasserfeste

Decken oder Chemikalien nicht vom Wasser

fernhalten. Entfernen Sie Geräte wie Computer etc. in die oberen,

Räume. Verhindern Sie den Auftrieb durch das Wasser, indem Sie ihn mit Ballast beschweren.

Maßnahmen. Haben Sie alles Nötige im Haus? Trinkwasser

Speichern Sie ein Kurbelradio

Wasser und Ihr Notgepäck bereit.

Wasserschutzmittel, falls sich nach Rückgang des Wassers Schädlinge im Haus verbreiten.

Wasser. Entfernen Sie die Kellerräume, in die Grundwasser eindringen kann oder die volllaufen können, aus.

Wie schütze ich mich ?



Illustration showing four people (two women and two men) interacting with documents and a tablet, representing self-protection. The central text reads "WAS IST SELBSTSCHUTZ". Below the illustration, the text "Für alle Fälle vorbereitet." is displayed, followed by the BBK logo.

WAS IST
SELBSTSCHUTZ

Für alle Fälle vorbereitet.

 **BBK**

BÜRGERINFORMATIONSTAG

»HOCHWASSERSCHUTZ AM GEBÄUDE«

Grundsätzlich

**Bedarf es ein zusammenwirken
von mehreren Maßnahmen**

Private / Kommunale

BÜRGERINFORMATIONSTAG

»HOCHWASSERSCHUTZ AM GEBÄUDE«



Bundesamt
für Bevölkerungsschutz
und Katastrophenhilfe

Ratgeber für Notfallvorsorge
und richtiges Handeln in
Notsituationen

Meine persönliche Checkliste

Infostand

MEINE PERSÖNLICHE CHECKLISTE

Kreuzen Sie bitte vorhandene Sachen an, damit Sie einen Überblick haben!

GRUNDVORRAT	VORHANDEN	BRANDSCHUTZ	VORHANDEN / ERLEDIGT
Getränke	<input type="checkbox"/>	Keller und Dachboden entrümpeln	<input type="checkbox"/>
Lebensmittel	<input type="checkbox"/>	Feuerlöscher	<input type="checkbox"/>
HAUSAPOTHEKE	VORHANDEN	Löschspray	<input type="checkbox"/>
DIN-Verbandskasten	<input type="checkbox"/>	Rauchmelder	<input type="checkbox"/>
vom Arzt verordnete Medikamente	<input type="checkbox"/>	Garten- oder Autowaschschlauch	<input type="checkbox"/>
Schmerzmittel	<input type="checkbox"/>	Behälter für Löschwasser	<input type="checkbox"/>
Hautdesinfektionsmittel	<input type="checkbox"/>	Wasserreimer	<input type="checkbox"/>
Wunddesinfektionsmittel	<input type="checkbox"/>	KüBELSPRITZE oder Einstellspritze	<input type="checkbox"/>
Mittel gegen Erkältungskrankheiten	<input type="checkbox"/>	ENERGIEAUSFALL	VORHANDEN
Fieberthermometer	<input type="checkbox"/>	Kerzen, Teelichter	<input type="checkbox"/>
Mittel gegen Durchfall	<input type="checkbox"/>	Streichhölzer, Feuerzeug	<input type="checkbox"/>
Insektenstich- und Sonnenbrandsalbe	<input type="checkbox"/>	Taschenlampe	<input type="checkbox"/>
Spültablette	<input type="checkbox"/>	Reservebatterien	<input type="checkbox"/>
HYGIENEARTIKEL	VORHANDEN	Camping-, Spirituskocher mit Brennmaterial	<input type="checkbox"/>
Seife (Stück), Waschmittel (kg)	<input type="checkbox"/>	Heizgelegenheit	<input type="checkbox"/>
Zahnbürste, Zahnpasta (Stück)	<input type="checkbox"/>	Brennstoffe	<input type="checkbox"/>
Sets Einweggeschirr & Besteck (Stück)	<input type="checkbox"/>	RUNDFUNKGERÄT	VORHANDEN
Haushaltspapier (Rollen)	<input type="checkbox"/>	Rundfunkgerät, für Batteriebetrieb geeignet oder ein Kurbelradio	<input type="checkbox"/>
Toilettenpapier (Rollen)	<input type="checkbox"/>	Reservebatterien	<input type="checkbox"/>
Müllbeutel (Stück)	<input type="checkbox"/>		
Campingtoilette, Ersatzbeutel (Stück)	<input type="checkbox"/>		
Haushaltshandschuhe (Paar)	<input type="checkbox"/>		
Desinfektionsmittel, Schmierseife (Stück)	<input type="checkbox"/>		

BÜRGERINFORMATIONSTAG

»HOCHWASSERSCHUTZ AM GEBÄUDE«



Wie schütze ich mich ?



Schutzwand



Türschott



Rückschlagklappen



**Rücksprache mit Klärwerken erforderlich
! Kanalsystem beachten !**

Was macht die Stadt Wertingen?

Alarmplan Stadt Wertingen für den Katastrophenschutz



Entwickelt vom Sachgebiet 3
Ordnungsamt Stadt Wertingen

Katastrophenschutz

BÜRGERINFORMATIONSTAG

»HOCHWASSERSCHUTZ AM GEBÄUDE«

Ortsteil Roggden:

Bestand:

Hochwasserschutzwand

Weitere Maßnahmen:

Es soll ein Drosselbauwerk für den "Aufbach" geschaffen werden.

Hier haben die Planer rund 600.000 Euro veranschlagt.



BÜRGERINFORMATIONSTAG

»HOCHWASSERSCHUTZ AM GEBÄUDE«

Riedgasse:

Maßnahme:

Vergrößerung des
bestehendes
Regenrückhaltebecken



BÜRGERINFORMATIONSTAG

»HOCHWASSERSCHUTZ AM GEBÄUDE«

Die Stadt Wertingen nimmt ihre Aufgabe sehr ernst und hat aufgrund der Starkregenereigniss im Jahr 2021 reagiert und mehrere Maßnahmen dazu weiter angestoßen.

Ortsteil Hohenreichen:

zwei Feldwegerhöhungen

Kosten rund 600.000 Euro.

Die Genehmigungsbehörde hat den Bau seit Februar 2023 noch nicht freigegeben und fordert immer wieder Unterlagen dazu an.

BÜRGERINFORMATIONSTAG

»HOCHWASSERSCHUTZ AM GEBÄUDE«

Am Eisenbach:

Maßnahme:

Dammerhöhung



BÜRGERINFORMATIONSTAG

»HOCHWASSERSCHUTZ AM GEBÄUDE«

Regelmäßige Informationen
in der Bürgerinfo ``ZEITPUNKT``
der Stadt Wertingen.



BÜRGERINFORMATIONSTAG

»HOCHWASSERSCHUTZ AM GEBÄUDE«

INFOSTÄNDE der Feuerwehren

Stadtfest 12.08.2022

Stadtfest 04.08.2024



BÜRGERINFORMATIONSTAG

»HOCHWASSERSCHUTZ AM GEBÄUDE«

23.10.2024



10

Machbarkeitsstudie zum Hochwasser wird vorgestellt

Okt

Bereits 2006 hat die Stadt Unterstützung beim damaligen Umweltminister Schnappauf erbeten, den Hochwasserschutz an Züsam und Laugna anzupacken. Jahre später war klar, ohne Machbarkeitsstudie unter der Leitung des Wasserwirtschaftsamtes und der Beauftragung eines Planungsbüros wird es bei einem unerfüllbaren Wunsch der Stadt bleiben. Daraufhin wurde die Machbarkeitsstudie mit hohem personellen Aufwand auf allen Seiten vorangetrieben. Die Freude war im gesamten Stadtrat groß, als nach vielen Jahren die Grundlage für die tieferegehenden Planungen des notwendigen Hochwasserschutzes geschaffen waren. In einer Ausstellung im Rathaus wurden 2017 die Ergebnisse der Bevölkerung präsentiert. Trotz dieser Auftaktveranstaltung führten Personalmangel, eine hohe Zahl an bereits laufenden Planungen und Beauftragungen und nicht zuletzt eine nicht gesicherte Finanzierung im Haushalt beim Wasserwirtschaftsamt zu weiteren zeitlichen Verzögerungen.

BÜRGERINFORMATIONSTAG

»HOCHWASSERSCHUTZ AM GEBÄUDE«



- 📁 0 Allgemein
- 📁 0.1 Erreichbarkeiten
- 📁 1 Unwetter
- 📁 2 Hochwasser
- 📁 3 Stromausfall
- 📁 4 Evakuierung
- 📁 5 Pandemie
- 📁 6 Notruf-Meldestellen
- 📁 7 Leuchtturm
- 📁 8 Trinkwasserversorgung
- 📁 9 Abwasserentsorgung
- 📁 10 Kraftstoffversorgung
- 📁 11 Lebensmittel- Medikamentenversorgu...

BÜRGERINFORMATIONSTAG

»HOCHWASSERSCHUTZ AM GEBÄUDE«

Beschaffung eines Logistikfahrzeuges



BÜRGERINFORMATIONSTAG

»HOCHWASSERSCHUTZ AM GEBÄUDE«

Mobile Sirene



BÜRGERINFORMATIONSTAG

»HOCHWASSERSCHUTZ AM GEBÄUDE«

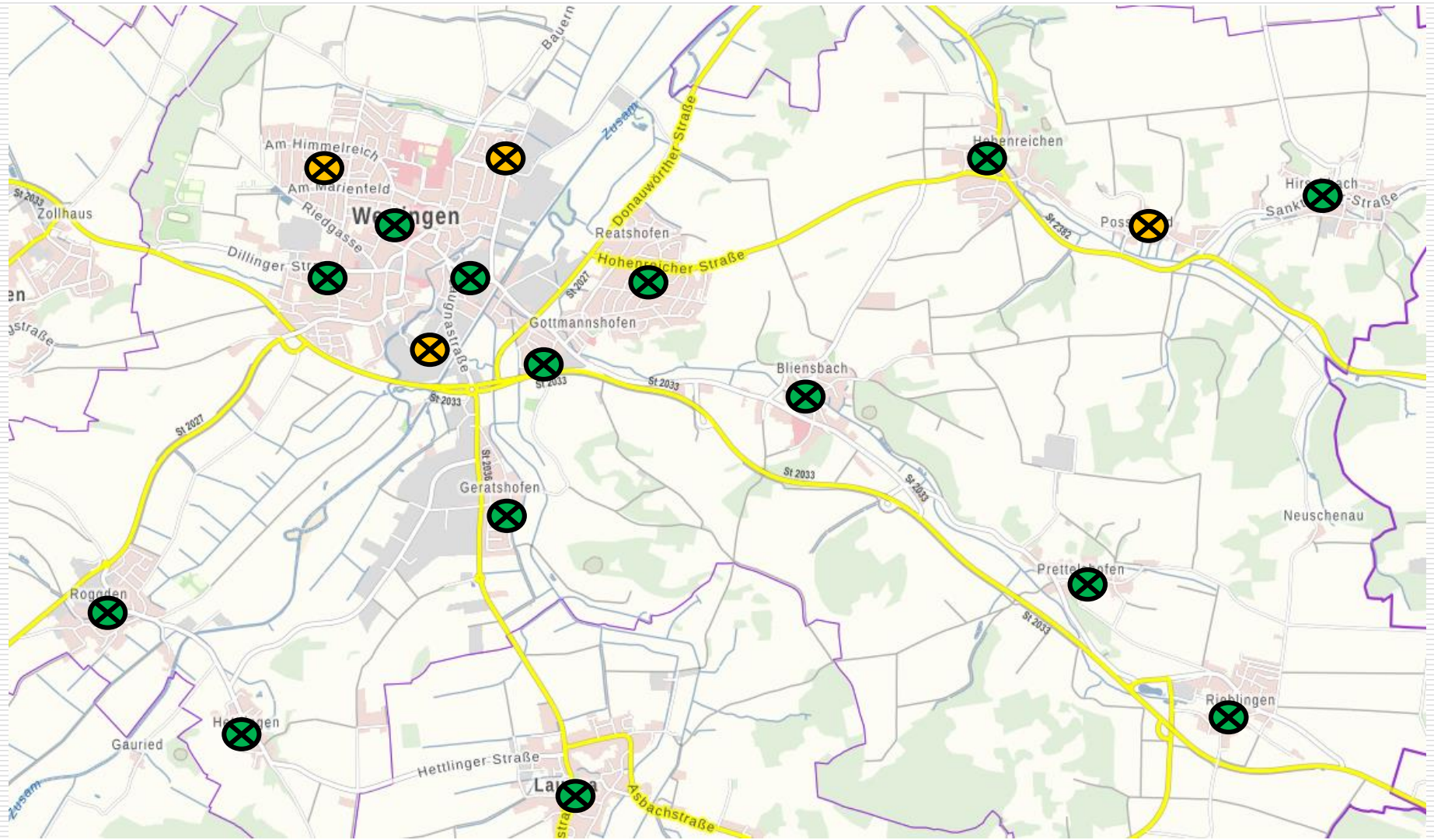
Sandsackfüllmaschine





 **Sirene - BESTAND**

 **Sirene - PLANUNG**

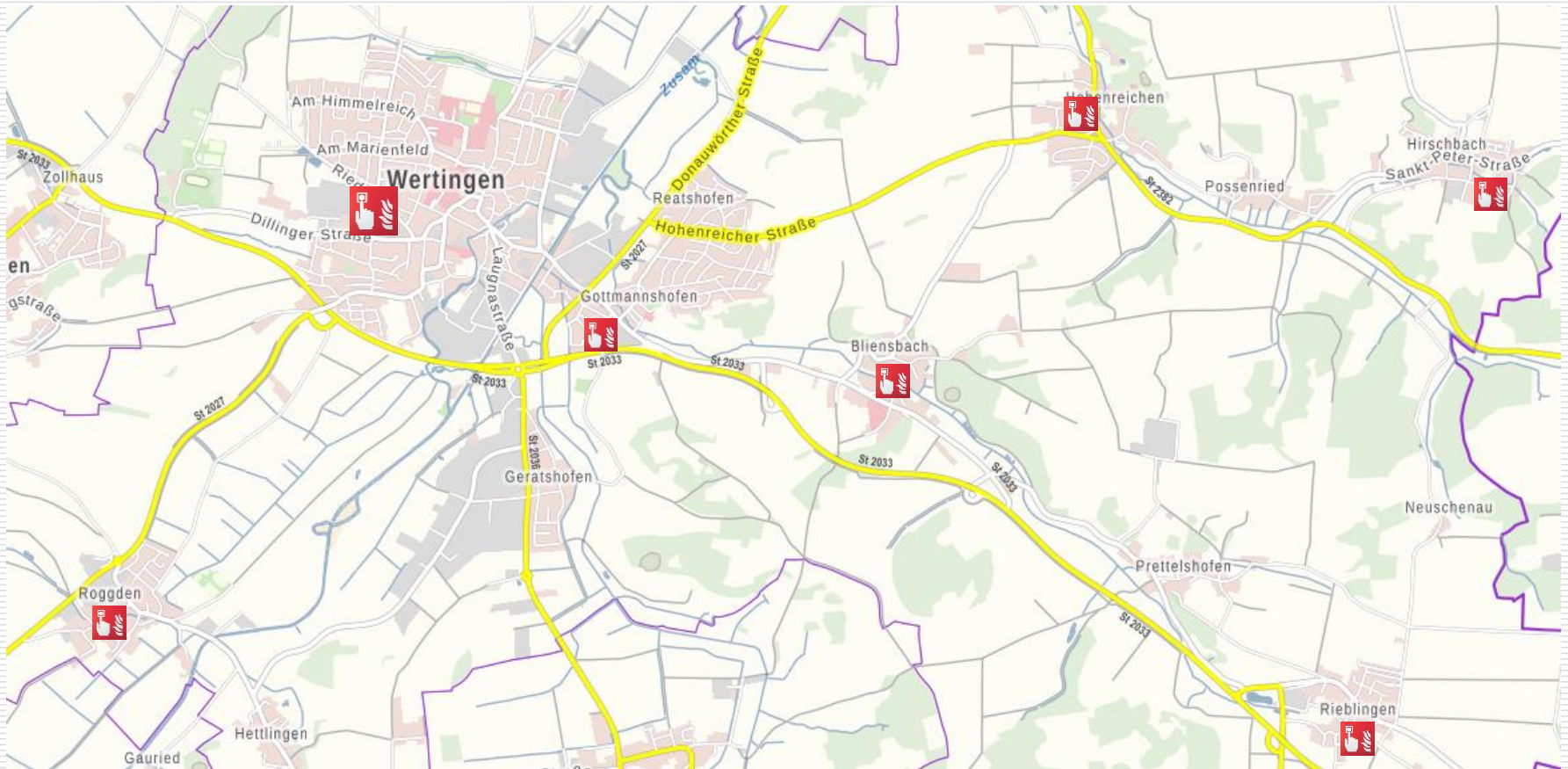




Notrufmeldestellen



7 x Feuerwehrgerätehäuser

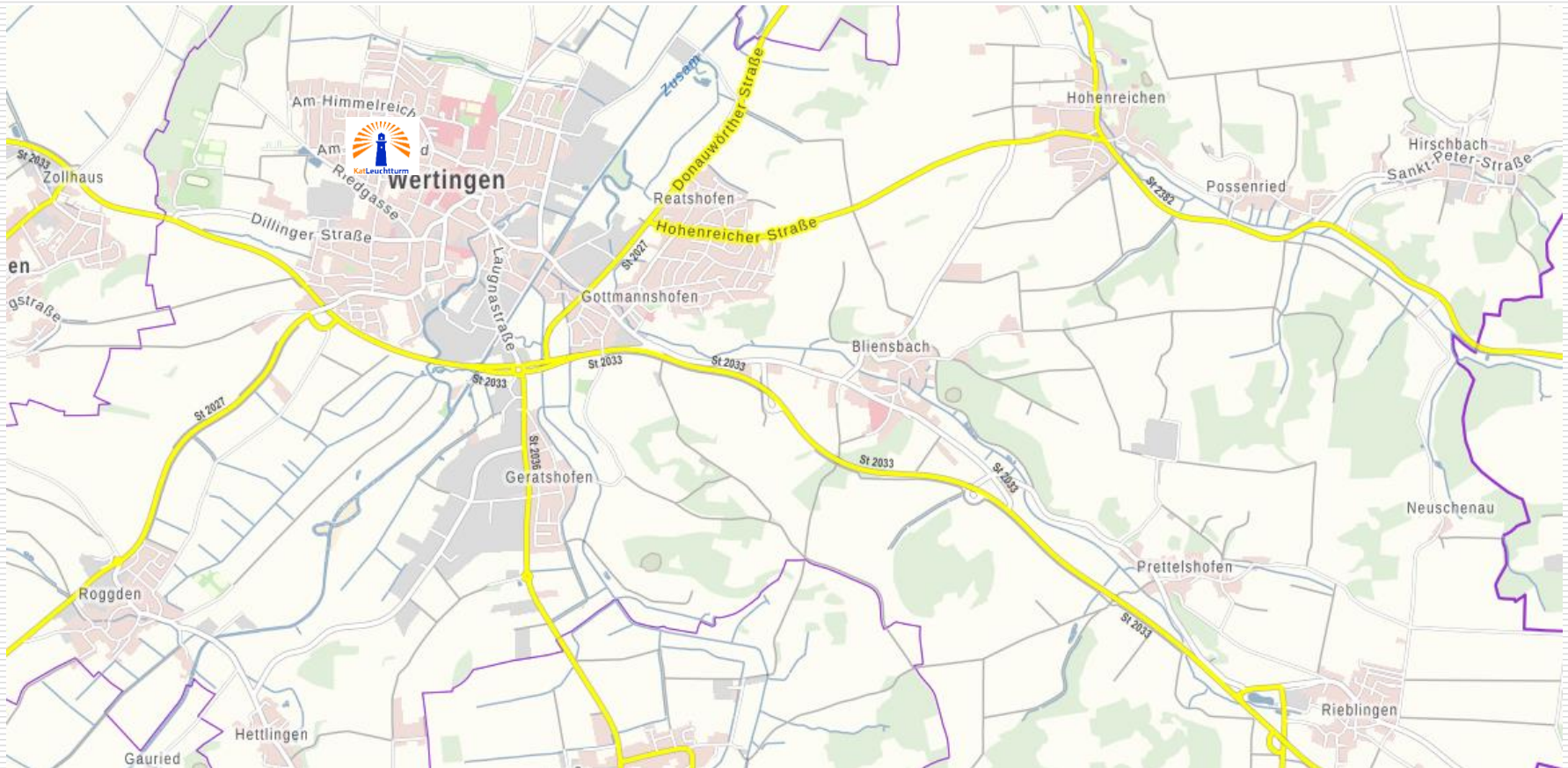




Leuchtturm



Stadthalle Wertingen



BÜRGERINFORMATIONSTAG

»HOCHWASSERSCHUTZ AM GEBÄUDE«

Allianz 



 lichen
DANK!

Generalvertretung Breindl OHG Wertingen

BÜRGERINFORMATIONSTAG

»HOCHWASSERSCHUTZ AM GEBÄUDE«



! Ausstellungsbereich !



Mit der Notfall-Informations- und Nachrichten-App des Bundes, kurz Warn-App NINA, können Sie wichtige Warnmeldungen des Bevölkerungsschutzes für unterschiedliche Gefahrenlagen wie zum Beispiel Gefahrstoffausbreitung oder einen Großbrand erhalten. Wetterwarnungen des Deutschen Wetterdienstes und Hochwasserinformationen der zuständigen Stellen der Bundesländer sind ebenfalls in die Warn-App integriert.



Notfalltipps

Richtiges Verhalten im Notfall

Hier erhält man die richtigen Tipps und Informationen



Der BayernAtlas ist ein kostenfreier Kartenviewer der Bayerischen Vermessungsverwaltung für den Freizeit- und Fischerwender. Er bietet eine Auswahl an amtlichen aktuellen und historischen Karten. Daneben stehen zahlreiche themenbezogene Karten und Funktionen zur Verfügung.



Hochwassergefahren

Über die Auswahl HQextrem, HQhäufig, HQ100, etc., können Gefahren überlagert und angezeigt werden

Parzellkarte

Hier können einzelne Parzellen angezeigt werden.



Katastrophen



Wasser im Blick behalten

Verfolgen Sie die aktuellen Wettermeldungen und die Warn-App NINA, Rundfunk oder Internet. Informationen zu Hochwasser sind auch bei den Hochwasserzentralen der Länder.

Machen Sie sich frühzeitig Gedanken über:

1. Die Evakuierung: Sind alle Familienmitglieder evakuierungsfähig? Können Sie diese Personen evakuieren? Wohin?

2. Die Nachbarn: Sprechen Sie mit Ihren Nachbarn oder anderen zu besprechenden Personen. Sprechen Sie mit Nachbarn Not- und

3. Die Verantwortung: Wer macht was, wenn ein Notfall eintritt? Wer macht was, wenn eine

4. Was vor dem Hochwasser steht bevor

5. Die Vorbereitung: Wurde das Haus vorbereitet, sollten Sie

6. Die Materialien: Packen Sie Decken, Matratzen, Schälplatten, wasserfeste

7. Die Chemikalien: Packen Sie Medikamente, Giftstoffe oder Chemikalien nicht vom Wasser

8. Die Geräte: Packen Sie Fernseher, Computer, etc. in die oberen

9. Die Schwimmwesten: Packen Sie Schwimmwesten ein, um den Auftrieb durch das Wasser, indem Sie ihn

10. Die Maßnahmen: Packen Sie alle notwendigen Gegenstände ein. Haben Sie alles Nötige im Haus? Packen Sie

11. Die Wasserleitungen: Packen Sie Wasserleitungen ein, um zu verhindern, dass Trinkwasser

12. Die Kurbelrädler: Packen Sie Kurbelrädler ein, um

13. Die Notgepäck: Packen Sie Ihr Notgepäck bereit

14. Die Medikamente: Packen Sie Medikamente, Desinfektionsmittel, falls sich nach Rückgang des

15. Die Schädlingsbekämpfung: Packen Sie Schädlingsbekämpfungsmittel ein, falls sich nach Rückgang des

16. Die Grundwasser: Packen Sie Grundwasser ein, falls Grundwasser eindringen kann oder die

17. Die Vollaufen: Packen Sie Vollaufen ein, falls Grundwasser eindringen kann oder die

