

# swa Carsharing Fest

Nutzerhandbuch

**Fest**

Stations-  
basiert



**Einfach teilen.  
Einfach immer  
das richtige  
Auto.**

Infos auf  
[swa.to/carsharing](http://swa.to/carsharing)



Für die Anleitung  
**Carsharing Flex**  
(stationsunabhängig),  
bitte wenden.



Immer an deiner Seite



# Willkommen bei swa Carsharing Fest

swa Carsharing Fest ist unser stationsbasiertes Carsharing mit festen Buchungszeiten und einem festen Abholstandort. Bringe dein Fahrzeug nach Fahrtende immer pünktlich zum Abholstandort zurück.

Alle Infos zu unserem stationsunabhängigen Carsharing Flex findest du im Carsharing Flex Teil des Nutzerhandbuches, wende dazu das Nutzerhandbuch.

## 1 FAHRZEUG BUCHEN



swa  
Carsharing  
App

Per swa Carsharing App

Online unter  
[swa.to/carsharing](http://swa.to/carsharing)

Per Telefon  
0821 6500-5595 (24 Stunden)

Du erkennst ein Carsharing Fest Fahrzeug an den blauen Standortmarkern auf der App. Buche dein Wunschfahrzeug rund um die Uhr per App, im Internet oder am Telefon. → [Seite 7](#)

## 2 FAHRZEUG ÖFFNEN



Du öffnest das Auto mit der App unter „Fahrten“ dann „Öffnen“ oder deiner Kundenkarte. Bei Grün geht's los. → [Seite 10](#)

## 3 SCHLÜSSEL & PIN



Nimm den Bordcomputer aus dem Handschuhfach und gib deine vierstellige PIN ein. Danach kannst du den **Schlüssel aus dem Bordcomputer** ziehen. → [Seite 11](#)

## 4 FAHRZEUG-CHECK VOR FAHRTANTRITT



Prüfe, ob das Fahrzeug einen Schaden hat. Falls ja, und dieser noch nicht im Bordbuch vermerkt ist, **bitte vor Fahrtantritt** bei der Buchungs-/ Störungshotline 0821 6500-5595 oder per WhatsApp an 0176 15115112 melden. → [Seite 12](#)

## 5 FAHRPAUSE



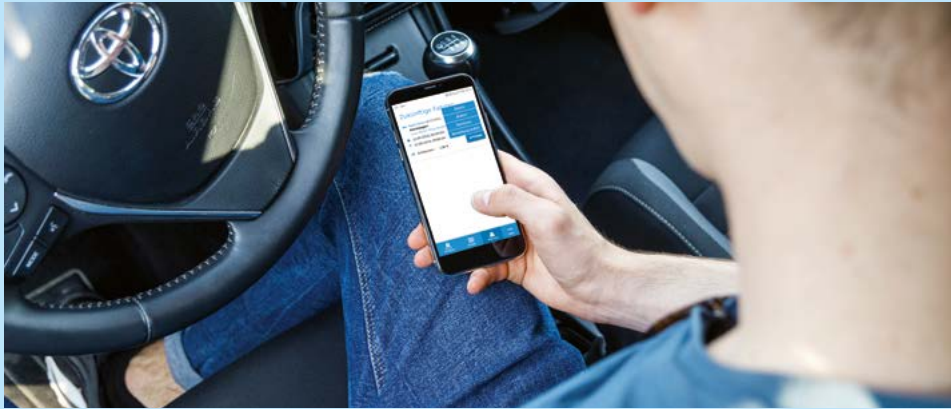
Wenn du das Auto während der Buchungszeit parkst, schließe dieses ganz einfach mit dem Schlüssel ab. swa Carsharing Fahrzeuge sind beim Parken in parkscheinpflchtigen Bereichen von Gebühren befreit. → [Seite 13](#)

## 6 TANKEN/LADEN



Bezahle mit der Tank-/Ladekarte (in der Bordmappe) an DKV-Tankstellen/ Ladesäulen; die PIN findest du am Fahrzeugschlüssel oder in der swa Carsharing App. → [Seite 14](#)

## 7 VERLÄNGERUNG



Ist das Auto im Anschluss nicht gebucht, kannst du per App oder bei der Buchungs-/Störungshotline 0821 6500-5595 verlängern. Bitte vergewissere dich, dass die Verlängerung erfolgreich durchgeführt wurde. Du erhältst immer eine Bestätigungsmail mit deiner Buchungsverlängerung. → [Seite 17](#)

## 8 PANNE/UNFALL



Im Falle einer Panne/eines Unfalls sichere die Unfallstelle, hilf Verletzten und rufe 112 und unsere Buchungs-/Störungshotline 0821 6500-5595 an. → [Seite 18](#)

## 9 FAHRTENDE/ABSTELLEN



Stecke den Schlüssel zurück in den Bordcomputer; gib den Schlüssel nicht an eine wartende Person weiter. **Hinweis:** Bringe das Fahrzeug beim stationsbasierten Carsharing Fest **immer pünktlich** zum Abholstandort zurück. → [Seite 20](#)

## 10 FAHRZEUG SCHLIESSEN



Verschließe das Fahrzeug mit der Karte oder der App. → [Seite 21](#)

Fragen?  
0821 6500-5590

# Gut zu wissen!

## ALLGEMEINE HINWEISE ZUR FAHRZEUGNUTZUNG

(siehe Tarif-, Gebühren- und Standortübersicht)



Bevor es losgeht, informiere dich bitte über das Fahrzeug und den Standort per App

- Wie öffne ich das Verdeck, etc.?
- Gibt es eine Schranke? Wie öffnet sich diese?



Bitte **reinige** das Fahrzeug:

- Bei selbst verursachten Verschmutzungen.
  - Nach längeren Fahrten ab 5 Tagen.
- Falls du selbst verursachte Verschmutzungen nicht beseitigst, wird eine Reinigungsgebühr erhoben.



Wenn du das **Cabrio** verlässt, schließe bitte das Verdeck



Bitte **rauche** nicht im Fahrzeug. Andernfalls können zusätzliche Reinigungskosten für dich entstehen



Wenn **Tiere** mitfahren:

- Benutze bitte Transportboxen
- Bitte entferne Tierhaare. Andernfalls können zusätzliche Reinigungskosten für dich entstehen



Bei Fahrten **über 1.000 Kilometer**:

- Überprüfe bitte in angemessenen Abständen die Betriebsflüssigkeiten, wie Öl oder Scheibenwischwasser und den Reifendruck
- Angaben zu Ölsorte, Reifendruck usw. findest du im Fahrzeughandbuch unter der Rubrik „Fahrzeughinweise“


# 1 Fahrzeug buchen

## BUCHUNGSMÖGLICHKEITEN PER TELEFON, APP ODER INTERNET

Buchungen, Buchungsänderungen, Stornierungen und Verlängerungen sind im Internet, per App oder telefonisch bei unserer Buchungs-/Störungshotline 24 Stunden möglich.

Buchungs-/Störungshotline	0821 6500-5595 (24 Stunden)
Infohotline	0821 6500-5590
swa Carsharing App	IOS / Google Play Store
Internet	swa.to/carsharing

Allgemeine Auskünfte zu Tarifen, Nutzungsbedingungen usw. erhältst du bei unserer Infohotline und in den swa Kundencentern am Königsplatz oder am Hohen Weg 1.



**swa Carsharing App**

- Per swa Carsharing App
- Online unter [swa.to/carsharing](https://swa.to/carsharing)
- Per Telefon 0821 6500-5595 (24 Stunden)



## BUCHUNGSZEITRÄUME

Wenn du deine Buchung planst, beachte bitte Folgendes:

- **Mindestbuchungsdauer:** 1 Stunde
- **Buchungsbeginn und -ende:** Volle oder halbe Stunde
- **Abrechnungsintervall:**  
0,5 Stunden (z.B. Buchungszeit 1,5 Stunden/Rückgabe nach 1,1 Stunden = Berechnung 1,5 Stunden)
- **Buchungstag und -zeit:** Gib den Wochentag und das exakte Datum (z.B. Montag, den 30. September) an, Uhrzeit bitte im 24-Stunden-Format (20 Uhr statt 8 Uhr)
- **Zeitpuffer einkalkulieren:** Stelle das Fahrzeug wieder rechtzeitig zurück
- **Fahrzeugreinigung:** Bei Buchungen ab 5 Tagen Dauer, reinige bitte das Fahrzeug von innen und außen. Die Kosten für eine Fahrzeugaußenwäsche kannst du mit der DKV-Tankkarte bezahlen. Falls du selbst verursachte Verschmutzungen nicht beseitigst, wird eine Reinigungsgebühr erhoben (siehe Tarif-, Gebühren- und Standortübersicht).

## BUCHUNG AM TELEFON

Halte folgende Daten bei der Buchung bereit:

- Kundennummer
- Telefonkennwort
- Buchungszeitraum
- Standort und Fahrzeug (aktuelle Standorte und Fahrzeuge findest du im Internet unter swa.to/carsharing)
- Alternativfahrzeug für den Fall, dass dein gewünschtes Fahrzeug nicht verfügbar ist

Bitte deinen Berater von der Buchungs-/Störungshotline am Ende deines Gesprächs die Buchungsdaten zu wiederholen. Nur die tatsächlich wiederholten Buchungsdaten sind maßgebend für deine Buchung und deren Abrechnung.

## STORNIERUNGEN

Buchungsart	nach fehlerhafter Buchung	Buchungsdauer weniger als 72Std.	Buchungsdauer mehr als 72Std.	alle
<b>Stornierungsfrist</b>	innerhalb von 30 Min.	mindestens 24Std. vorher	mindestens 7Tage vorher	außerhalb der Frist
<b>Preis</b>	<u>kostenlos</u>	<u>kostenlos</u>	<u>kostenlos</u>	<u>halber Zeitpreis</u>

## DU WILLST LOSFAHREN – UND DAS FAHRZEUG IST NICHT DA?

Bitte warte etwa 10 Minuten und rufe anschließend unsere Buchungs-/Störungshotline 0821 6500-5595 an, damit wir alles für dich regeln können.

Deine Möglichkeiten:

- Umbuchung auf ein anderes Fahrzeug (Abrechnung mit der ursprünglich gebuchten Preisklasse)
- Kostenlose Stornierung deiner gebuchten Fahrt
- Durch z.B. Fahrzeugschäden kann es betriebsbedingt zu Stornierungen oder Umbuchungen kommen. Auch hierbei kannst du jederzeit kostenlos stornieren.

## ② Fahrzeug öffnen

Du kannst das Fahrzeug entweder über die swa Carsharing App oder mit deiner Kundenkarte öffnen.



### APP:

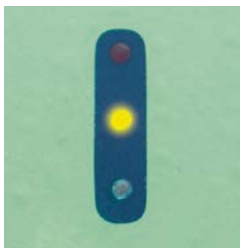
Öffne das Fahrzeug über den Menüpunkt öffnen und Buchung beginnen.

Tipp: Die Funktion wird erst angezeigt, wenn du dich in deiner Buchungszeit befindest.



### KUNDENKARTE:

Halte die Kundenkarte 2 Sekunden vor das Lesefeld an der Windschutzscheibe des Fahrzeuges.



**LED leuchtet Gelb:**  
Deine Kundenkarte wird gelesen.



**LED leuchtet Rot:**  
Die Kundenkarte wurde noch nicht gelesen. Bitte versuche es nochmal.



**LED leuchtet Grün:**  
Die Zentralverriegelung deines Fahrzeuges öffnet sich automatisch.

## ③ Schlüssel & PIN



### SCHLÜSSEL UND PIN-EINGABE AM BORDCOMPUTER:

- Den Schlüssel findest du im Handschuhfach am Bordcomputer.
- Bitte gib innerhalb von 10 Minuten nach dem Öffnen deine persönliche vierstellige PIN, die du bei der Registrierung erhalten hast, ein.
- Tippfehler kannst du mit der Taste „C“ korrigieren.

### BEI DREI FALSCHEN EINGABEN:

- Die Kundenkarte wird gesperrt.
- Beim Entsperren hilft die Buchungs-/Störungshotline 0821 6500-5595.



### SCHLÜSSEL ENTFERNEN:

- Ziehe den Schlüssel aus dem Bordcomputer.
- Benötigst du mehr als 10 Sekunden, ertönt ein Warnsignal.



### GUTE FAHRT!

Nun kannst du den Fahrzeug-Check durchführen.

## 4 Fahrzeug-Check vor Fahrtantritt

Bilder von  
Schäden/Mängeln  
vor Fahrtantritt  
0176 15115112  
(WhatsApp)

- Ist das Fahrzeug frei von Mängeln und Schäden?
- Ist der Tank bei Fahrtbeginn mindestens 1/4 befüllt?
- Ist das Fahrzeug sauber?
- Liegen die Tankkarte und eine Kopie des Fahrzeugscheins in der Bordmappe?
- Liegt das Ladekabel für Normallader im Kofferraum? (nur bei Elektroautos)

Falls nein, melde dies bitte **vor Fahrtantritt** der Buchungs-/Störungshotline 0821 6500-5595 oder per WhatsApp an 0176 15115112.

### SCHÄDEN ODER MÄNGEL AM FAHRZEUG

Gehe bitte vor Beginn der Fahrt um das Fahrzeug. Siehst du Mängel und Schäden, etwa eine Beule oder einen fehlenden Heckscheibenwischer?

Falls ja, mache bitte Folgendes:

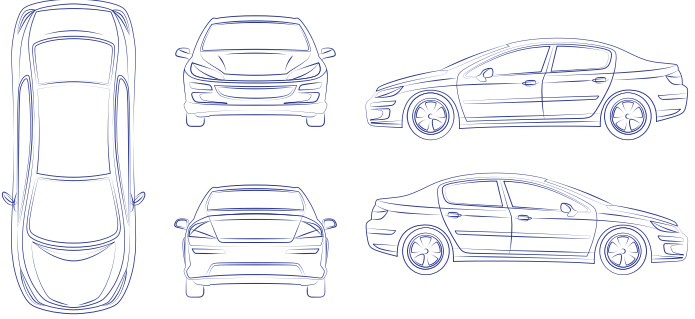
Ist der gefundene Mangel bereits in der Bordmappe in der Rubrik „Vorhandene Schäden“ aufgeführt?

**Ja**, du kannst losfahren.

**Nein**, dann melde bitte den Schaden vor Fahrtantritt bei der Buchungs-/Störungshotline 0821 6500-5595 oder per WhatsApp unter 0176 15115112 und vergewissere dich, dass das Fahrzeug fahrtüchtig ist. Sollte dies nicht der Fall sein, darfst du mit dem Fahrzeug nicht losfahren. Trage den Schaden oder Mangel in der Bordmappe unter „Schadensmeldung“ ein, wie es rechts im Muster beschrieben ist.

**Wir können dich nur als Verursacher eines Schadens ausschließen, wenn du diesen vor Fahrtantritt gemeldet hast.**

## SCHADENSMELDUNG

Bitte kreisen Sie den Schaden auf einer der Skizzen ein, und kennzeichnen Sie diese wie folgt: k Kratzer / Schramme d Delle / Beule st Steinschlag (Glasschaden)	Datum, Uhrzeit	1.9.20, 18 Uhr
		Angaben zum Schaden
Der Schaden muss zusätzlich vor Fahrtantritt telefonisch an die Buchungs-/Störungshotline unter Tel. 0821 6500-5595 gemeldet werden. Bilder von Schäden und Mängeln können per WhatsApp an 0176 15115112 gesendet werden.		Als ich zum Auto kam, war hinten eine Delle. Rote Lackspuren sind zu sehen.

## 5 Fahrpause

- Unterbrich deine Fahrt wie gewohnt mit dem Ausschalten der Zündung.
- Das Schließen und Öffnen erfolgt während deiner Buchung mit dem Fahrzeugschlüssel. Bordcomputer oder Kundenkarte werden dafür nicht benötigt.

swa Carsharing Fahrzeuge sind beim Parken in zeitlich unbegrenzten, parkscheinpflchtigen Bereichen im Stadtgebiet Augsburg von Gebühren befreit. Du musst also keinen Parkschein ziehen, wenn du mit einem unserer Fahrzeuge unterwegs bist.

## 6 Tanken/Laden

### 6.1 Tanken

Die Kosten für das Tanken übernimmt swa Carsharing. Die Tankkarte findest du in der Bordmappe im Auto.

#### TANKEN BEI FAHRTENDE

Bitte bringe dein Fahrzeug mit mindestens 1/4 vollem Tank zurück, sonst musst du eine Strafgeldgebühr bezahlen (siehe Tarif-, Gebühren- und Standortübersicht).

#### TANKEN BEI FAHRTBEGINN

Ist der Tank zu **Fahrtbeginn** unter 1/4 voll, erhältst du eine Gutschrift für den Tankvorgang. Bitte melde dies vor Beginn deiner Fahrt bei unserer Buchungs-/Störungshotline 0821 6500-5595.

#### TANKEN MIT DER DKV-KARTE

- Tankkarte von DKV: in der Bordmappe im Fahrzeug.
- Tank-PIN: auf dem Schlüsselanhänger
- Tankkarte fehlt/funktioniert nicht: Benachrichtige bitte die Buchungs-/Störungshotline 0821 6500-5595.
- Zahlbar mit der DKV-Karte: Außenwäsche, Frostschutzmittel und AdBlue. Lege bitte nach dem Auffüllen die restlichen Bestände (Frostschutzmittel, Wischwasserschutz, AdBlue) ins Auto.
- An allen Tankstellen in ganz Deutschland und Europa mit diesem Logo:
- Bundesweit gibt es etwa 13.000 Akzeptanzstellen wie Esso, Shell, Aral, JET, TOTAL und weitere.



#### BEZAHLEN MIT DER DKV-KARTE:

1. Tanken
2. An der Kasse Tankkarte am Kartenlesegerät durchziehen oder hineinstecken
3. Geheimzahl eingeben
4. Kilometerstand angeben
5. Summe kontrollieren und bestätigen
6. Den Tankbeleg musst du nicht aufbewahren

#### BEZAHLEN

Im Normalfall bezahlst du bitte mit der DKV-Karte. In Ausnahmefällen kannst du auch selbst bezahlen.

#### AUSNAHME: TANKEN BEI SELBSTZAHLUNG

Nur die Tankquittungen im Original werden ausgezahlt!

#### SELBSTZAHLUNG:

1. Tanken
2. Tankquittung **nicht** in die Bordmappe legen
3. Kundennummer und Kennzeichen auf die Original-Tankquittung schreiben
4. Original-Tankquittung per Post an die Stadtwerke Augsburg senden oder in den swa Kundencentern abgeben
  - per Post: Stadtwerke Augsburg Carsharing-GmbH, Hoher Weg 1, 86152 Augsburg oder
  - persönlich: swa Kundencenter am Königsplatz oder am Hohen Weg 1
5. Der ausgelegte Betrag kann nur mit der nächsten Abrechnung gutgeschrieben werden, wenn die richtige Kundennummer und das Kennzeichen angegeben sind

#### RICHTIGER KRAFTSTOFF

Achte darauf, dass du den richtigen Kraftstoff tankst.

- Bitte keine Hochleistungskraftstoffe (Premium-Kraftstoffe) tanken, da unsere Fahrzeuge nicht für Hochleistungskraftstoffe ausgelegt sind. Andernfalls berechnen wir dir die Differenz zum normalen Kraftstoffpreis
- Betanke unsere Fahrzeuge nicht mit Biodiesel und Bioethanol, da diese nicht dafür geeignet sind

#### FALSCHEN KRAFTSTOFF GETANKT?

- Motor nicht starten
- Informiere bitte die Buchungs-/Störungshotline 0821 6500-5595. Diese regelt das weitere Vorgehen für dich.
- Die Wahl des falschen Kraftstoffs ist ein Bedienungsfehler („Betriebsschaden“), der durch die Vollkaskoversicherung nicht gedeckt ist. Für die Kosten bei Tankfehlern haftest du daher in vollem Umfang.



## 6.2 Laden

Die Kosten für das Laden übernimmt swa Carsharing.  
Die Ladekarte findest du in der Bordmappe im Auto.



### LADEN BEI FAHRTENDE

Bitte bringe das Elektrofahrzeug Fest nach Fahrtende pünktlich an den Standort zurück und stecke es an die vorhandene Wallbox ① am Stellplatz an.

### LADEZUSTAND BEI FAHRTBEGINN

Hat das Fahrzeug eine ausreichende Restreichweite?

- Falls ja, öffne das Auto, stecke dieses ab ② und starte mit deiner Fahrt.
- Falls nein: Probleme mit dem Ladevorgang (Ladekabel nicht angeschlossen, Ladevorgang nicht gestartet) meldest du bitte unserer Buchungs- und Störungshotline unter 0821 6500-5595.

### LADEN WÄHREND DER FAHRT

- Bei notwendigen Ladevorgängen während der Buchungszeit nutze bitte die deutschlandweit gültige Ladekarte in der Bordmappe ③.
- Bei **Normal-Ladern** steckt teilweise kein Kabel in der Ladestation. Dafür hast du im Kofferraum des Elektroautos ein extra Kabel. Bitte denke daran, das Ladekabel nach dem Ladevorgang wieder in den Kofferraum zu legen.
- Bitte informiere dich im Voraus über die Website <https://lademap.ladenetz.de>, ob sich in deinem Zielgebiet eine Ladesäule aus dem Ladenetz-Verbund befindet.
- Falls du unsere Ladekarte nicht nutzen kannst, bewahre den Beleg des Ladevorgangs auf. Der ausgelegte Betrag kann nur mit der nächsten Abrechnung gutgeschrieben werden, wenn die richtige Kundennummer und das Kennzeichen angegeben sind.

### TIPP:

Solltest du das Ladekabel nicht vom Fahrzeug trennen können, bitte das Fahrzeug mit dem Fahrzeugschlüssel nochmal öffnen oder die Ladekarte erneut an den Sensor der Ladesäule halten.

## ⑦ Verlängerung



- Eine Verlängerung des Buchungszeitraums ist per App oder Telefon bei der Buchungs-/Störungshotline 0821 6500-5595 möglich, wenn das Fahrzeug im Anschluss an deine Fahrt nicht bereits von jemand anderem gebucht ist. Außerdem musst du die Verlängerung vor Ablauf deiner Buchungszeit veranlassen.  
**Achtung:** Falls du deine Buchung über die App verlängerst, achte darauf, die vorhandene Buchung zu verlängern. Wenn du stattdessen eine zweite Buchung anlegst, wird für die erste Buchung eine Verspätungsgebühr erhoben.
- Falls du deinen gebuchten Zeitraum überschreitest, zahlst du eine Verspätungsgebühr (siehe Tarif-, Gebühren- und Standortübersicht).
- Bitte vergewissere dich, dass die Verlängerung erfolgreich durchgeführt wurde. Du erhältst immer eine Bestätigungsmail mit deiner Buchungsverlängerung.

## 8 Panne/Unfall

### Panne



#### FALLS DEIN FAHRZEUG NICHT MEHR FAHRTÜCHTIG IST:

- Warnblinker einschalten
- Warnweste anziehen
- Warndreieck mit mindestens 100 Metern Abstand zum Fahrzeug aufstellen
- Informiere die Buchungs-/Störungshotline 0821 6500-5595.
- Es gibt eine Schutzbriefversicherung, die wir einschalten, wenn Pannenhilfe vor Ort nötig ist. Schutzbriefleistungen und Reparaturaufträge können nur mit vorheriger Zustimmung von swa Carsharing in Anspruch genommen werden.

### Unfall

**Rufe auch bei Minimalunfällen die Polizei unter 110 an und lasse den Unfall aufnehmen.**

Falls du an einem Verkehrsunfall beteiligt bist:

#### UNFALLSTELLE ABSICHERN

- Warnblinklicht einschalten
- Warnweste anziehen
- Warndreieck mit einem Mindestabstand von 100 Metern zum Unfallort aufstellen
- Bei kleinem Schaden: Fahrzeug aus der Gefahrenzone entfernen

#### VERLETZTE VERSORGEN UND RETTUNGSKRÄFTE INFORMIEREN

- Leiste Erste Hilfe bei verletzten Personen.
- Notrufnummer 112 anrufen. Nenne deinen Namen (Wer?), den Unfallort (Wo?) und erläutere kurz das Unfallgeschehen (Was?).

#### DOKUMENTATION AM UNFALLORT

- Fotografiere die Unfallstelle, Bremsspuren und Unfallfahrzeuge.
- Protokolliere den Unfall mit Hilfe des Unfallberichts aus der Bordmappe (persönliche Daten, Kfz-Daten, Unfallhergang etc.).
- Informiere die Buchungs-/Störungshotline 0821 6500-5595.

#### VERSICHERUNG

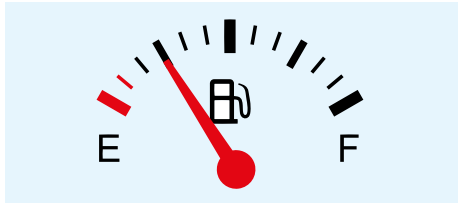
- Es gibt eine Schutzbriefversicherung, die von swa Carsharing eingeschaltet wird, wenn Unfallhilfe vor Ort nötig ist. Schutzbriefleistungen und Reparaturaufträge können nur mit vorheriger Zustimmung von swa Carsharing in Anspruch genommen werden.

#### KEIN SCHULDANERKENNTNIS

- Gib an der Unfallstelle auf keinen Fall ein Schuldanerkenntnis, eine Haftungsübernahme oder vergleichbare Erklärungen ab. Dies kann zum Verlust des Versicherungsschutzes führen.

## 9 Fahrtende/Abstellen

Wichtig! Der Fahrzeugschlüssel darf nicht an eine an der Station wartende Person weitergegeben werden. **Hinweis:** Bringe das Fahrzeug beim stationsbasierten Carsharing Fest **immer pünktlich** zum Abholstandort zurück. Ein stationsbasiertes E-Fahrzeug muss wieder an die Ladesäule angesteckt werden.



### TANK:

- Der Tank muss mindestens 1/4 voll sein, ansonsten wird eine Gebühr erhoben (siehe Tarif-, Gebühren- und Standortübersicht).



### INNENRAUM:

- Licht, Radio und Innenraumbeleuchtung ausschalten
- Ersten Gang einlegen
- Handbremse betätigen
- Lenkradschloss einrasten
- Schließe Türen und Fenster sowie die Heckklappe.

### FRÜHER ZURÜCK?

Du hast das Fahrzeug früher abgestellt? Für die restliche gebuchte Zeit bezahlst du nur noch den halben Zeitpreis.



### SCHLÜSSEL:

- Chip des Fahrzeugschlüssels in den Bordcomputer stecken.
- Deine Buchung ist nun automatisch beendet.

### DER STELLPLATZ IST BESETZT?

- Bitte sende ein Foto des Fremdparkers an [info@swa-carsharing.de](mailto:info@swa-carsharing.de)
- Parke das Fahrzeug an einem kostenfreien und zeitlich unbegrenzten Parkplatz, möglichst nahe an der Station.
- Informiere die **Buchungs-/ Störungshotline 0821 6500-5595** umgehend. Wir informieren den Nachnutzer über den Standort des Fahrzeuges.
- Wenn du das Auto in einem unerlaubten Bereich abstellst, musst du eventuelle Strafzettel und Abschleppkosten selbst bezahlen.

## 10 Fahrzeug schließen



### APP:

- Steige aus
- Schließe das Fahrzeug über den Menüpunkt schließen und Buchung beenden.

Upps! Ich hab etwas im Auto vergessen!

Bitte kontaktiere die **Buchungs-/Störungshotline 0821 6500-5595**. Das Fahrzeug wird kostenfrei für dich gebucht, sodass du dir nochmal Zugang verschaffen kannst.

Du vermisst bereits seit längerer Zeit etwas? Dann melde dich bitte hier: **Fundsachenbüro swa**  
**Telefon: 0821 6500-5785**

Falls dein Fundobjekt innerhalb einer Woche nicht abgeholt wird, wird dieses zum städtischen Fundamt gebracht – bitte kontaktiere dann die Stadt Augsburg.



### KUNDENKARTE:

- Steige aus
- Kundenkarte vor das Lesefeld an der Windschutzscheibe halten. Die Zentralverriegelung schließt das Fahrzeug automatisch ab.
- Versichere dich, ob alle Türen tatsächlich verschlossen sind.

### ABRECHNUNG

- Die Rechnungsstellung erfolgt im Folgemonat. Die Rechnung beinhaltet eine Auflistung aller einzelnen Fahrten mit Kilometern und Zeit.

# Gut zu wissen!

## FAHRTEN IN EUROPA

### FAHRZEUGSCHEIN

Wenn du die Auslandsfahrt mindestens drei Werktage vorher bei der **Infohotline unter 0821 6500-5590** anmeldest, kannst du den Original-Fahrzeugschein im swa Kundencenter am Hohen Weg 1 abholen.

### LÄNDERSPEZIFISCHE VORSCHRIFTEN:

Für die Einhaltung länderspezifischer Vorschriften ist jeder Fahrer selbst verantwortlich. Informiere dich daher vorab über mögliche Besonderheiten deines Reiseziels.

### REISEKOSTEN

Straßen- und Citymaut, Strafzettel, Parkgebühren zahlst du selbst.

### ERLAUBTE REISELÄNDER

Italien (I), Kroatien (HR), Schweiz (CH), Tschechische Republik (CZ), Österreich (A), Polen (PL), Niederlande (NL), Albanien (AL), Andorra (AND), Belgien (B), Bulgarien (BG), Bosnien-Herzegowina (BIH), Weissrussland (BY), Dänemark (DK), Spanien (E), Estland (EST), Frankreich (F), Finnland (FIN), Grossbritannien (GB), Griechenland (GR), Ungarn (H), Irland (IRL), Island (IS), Lichtenstein (LIE), Luxemburg (L), Litauen (LT), Lettland (LV), Malta (M), Moldawien (MD), Montenegro (MNE), Norwegen (N), Portugal (P), Rumänien (RO), Schweden (S), Slowakische Republik (SK), Slowenien (SLO), Ukraine (UA)

### ZUBEHÖR

- Sitzerrhöhung für Kinder (mit Ausnahme von 9-Sitzern und Transportern).  
Bitte beachte hierzu die gesetzlichen Regelungen.
- Eiskratzer
- Schneebesen
- Parkscheibe

Sollte etwas fehlen, informiere bitte unsere Buchungs- und Störungshotline unter 0821 6500-5595.

## CARSHARING DEUTSCHLANDWEIT

Städtetour mal anders: Als swa Carsharing-Kunde kannst du in **237 Städten und Gemeinden** Fahrzeuge buchen (s. Blatt „Carsharing deutschlandweit“ unter „Downloads“ auf [www.sw-augsburg.de/mobilitaet/swa-carsharing/](http://www.sw-augsburg.de/mobilitaet/swa-carsharing/)).

- Vertragspartner bleibt die Stadtwerke Augsburg Carsharing-GmbH.
- Abgerechnet wird über deinen swa Tarif.
- Es gilt der bestehende Versicherungsschutz.

Da es sich um standortbasierte Carsharing-Angebote handelt, gib bitte dein Fahrzeug am Abholort zurück. Nach Augsburg fahren und das Fahrzeug hier abstellen geht also nicht.



**swa Kundencenter am Kö**  
**swa Kundencenter Hoher Weg**

Die aktuellen Öffnungszeiten finden Sie  
auf unserer Website:  
[swa.to/oeffnungszeiten](http://swa.to/oeffnungszeiten)



**Energie & Trinkwasser: 0821 6500-6500**  
**Fahrplanauskunft & Tarife: 0821 6500-5888**  
**Abo-Service: 0821 6500-5391**  
**Bus & Tram Lob & Kritik: 0821 6500-5757**  
**Carsharing: 0821 6500-5590**



[www.sw-augsburg.de](http://www.sw-augsburg.de)



[kundenservice@sw-augsburg.de](mailto:kundenservice@sw-augsburg.de)



swa City  
swa Mobil  
swa BiBo  
swaxi



Herausgeber: Stadtwerke Augsburg Carsharing-GmbH, Hoher Weg 1, 86152 Augsburg, [www.sw-augsburg.de](http://www.sw-augsburg.de)  
Stand: Februar 2023 | Irrtümer, Änderungen und Druckfehler vorbehalten.

Bilder: Thinkstock/iStock/chrupka, Andrew\_Mayovskyy, bluejayphoto, karambol, KarSol, kerkla, Mapics, Sasa Komlen, sborisov, Sean Pavone, SeanPavonePhoto, SebastianHamm, vichie81, Zoonar/cleo

# swa Carsharing Flex

Nutzerhandbuch



**Flex**

Stations-  
unabhängig

**Flex**  
Free-Floater

swa CARSHARING

**Einfach teilen.  
Einfach immer  
das richtige  
Auto.**

Infos auf  
[swa.to/carsharing](http://swa.to/carsharing)

Für die Anleitung  
**Carsharing Fest**  
(stationsbasiert),  
bitte wenden.

Immer an deiner Seite

 **swa**

# Willkommen bei swa Carsharing Flex

Das Carsharing Flex ist unser stationsunabhängiges Carsharing ohne feste Buchungszeiten (Open-End-Buchung). Du kannst das Fahrzeug nach Fahrtende frei im Stadtgebiet Augsburg abstellen.

Alle Infos zu unserem stationsbasierten Carsharing findest du im Carsharing Fest Teil des Nutzerhandbuches, wende dazu das Nutzerhandbuch.

## 1 FAHRZEUG SPONTAN ÖFFNEN ODER VORAB BUCHEN



**swa Carsharing App**

Per swa Carsharing App

Online unter [swa.to/carsharing](https://swa.to/carsharing)

Per Telefon  
0821 6500-5595 (24 Stunden)





Du erkennst ein stationsunabhängiges Carsharing Elektroauto Flex am grünen Branding an der Fahrzeugtür und an den grünen Standortmarkern auf der App.

Du siehst ein freies Elektroauto (ohne festen Standort) und öffnest es mit deiner Kundenkarte. Einsteigen, losfahren und deine Buchung beginnt. Oder: Du buchst eines der Elektroautos maximal eine Stunde vorher über unsere App. → [Seite 7](#)

## 2 SCHLÜSSEL & PIN



Nimm den Bordcomputer aus dem Handschuhfach und gib deine vierstellige PIN ein. Du kannst den Schlüssel aus dem Bordcomputer ziehen. → [Seite 10](#)

## 4 FAHRPAUSE



Wenn du das Auto während der Buchungszeit parkst, schließe dieses ganz einfach mit dem Schlüssel ab. swa Carsharing Fahrzeuge sind beim Parken in parkscheinpflchtigen Bereichen von Gebühren befreit. → [Seite 12](#)

## 3 FAHRZEUG-CHECK VOR FAHRTANTRITT



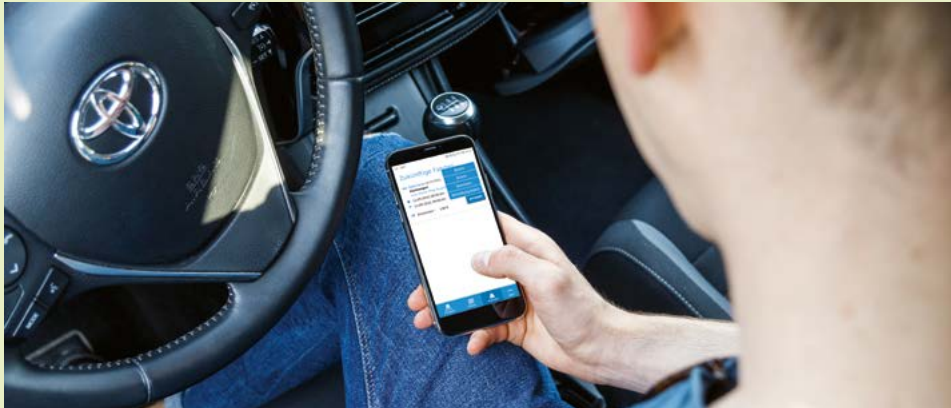
Prüfe, ob das Fahrzeug einen Schaden hat. Falls ja, und dieser noch nicht im Bordbuch vermerkt ist, bitte **vor Fahrtantritt** bei der Buchungs-/ Störungshotline 0821 6500-5595 oder per WhatsApp an 0176 15115112 melden. → [Seite 11](#)

## 5 LADEN



Wenn der Ladezustand nach Fahrtende weniger als 25% beträgt, denke daran das Auto noch vor deinem Buchungsende zu laden. Die Ladekarte findest du in der Bordmappe. → [Seite 12](#)

## 6 VERLÄNGERUNG



Du nutzt unsere stationsunabhängige swa Carsharing Elektroauto Flex ohne Endzeitpunkt (Open-End-Buchung) – somit ist keine Verlängerung notwendig.  
→ [Seite 16](#)

## 7 PANNE/UNFALL



Im Falle einer Panne/eines Unfalls sicherst du die Unfallstelle, hilfst Verletzten und rufst 112 und unsere Buchungs-/Störungshotline 0821 6500-5595 an. → [Seite 16](#)

## 8 FAHRTENDE/ABSTELLEN



Du kannst die Fahrt auf einem öffentlichen kostenfreien Parkplatz in Augsburg oder an einem gekennzeichneten parkscheinpflichtigen Bereich ohne zeitliche Begrenzung (für Carsharing Fahrzeuge kostenfrei) im Stadtgebiet Augsburg beenden.

Bitte beende die Buchung nicht an einer Ladesäule, da das Laden von 9.00 Uhr bis 18.00 Uhr (nur mit Parkscheibe) zeitlich begrenzt ist.  
Strafzettel werden dem Vornutzer in Rechnung gestellt.

→ [Seite 18](#)

## 9 FAHRZEUG SCHLIESSEN



Das Fahrzeug mit der Karte oder der App verschließen. → [Seite 19](#)

Fragen?  
0821 6500-5590



# Gut zu wissen!

## ZUBEHÖR

- Sitzerrhöhung für Kinder  
Bitte beachte hierzu die gesetzlichen Regelungen.
- Eiskratzer
- Schneebesens
- Parkscheibe

Sollte etwas fehlen, informiere bitte die Buchungs-/Störungshotline unter 0821 6500-5595.

## ALLGEMEINE HINWEISE ZUR FAHRZEUGNUTZUNG

(siehe Tarif-, Gebühren- und Standortübersicht)



Bevor es losgeht, informiere dich bitte über das Fahrzeug per App



Bitte **reinige** das Fahrzeug:

- Bei selbst verursachten Verschmutzungen. Falls du selbst verursachte Verschmutzungen nicht beseitigst, wird eine Reinigungsgebühr erhoben.
- Nach längeren Fahrten



Bitte **rauche** nicht im Fahrzeug. Andernfalls können zusätzliche Reinigungskosten für dich entstehen.



Wenn **Tiere** mitfahren:

- Benutze bitte Transportboxen
- Bitte entferne Tierhaare. Andernfalls können zusätzliche Reinigungskosten für dich entstehen

# 1 Fahrzeug spontan öffnen oder vorab buchen

## BUCHUNGSMÖGLICHKEITEN PER TELEFON, APP ODER INTERNET

Buchungen, Buchungsänderungen, Stornierungen und Verlängerungen sind im Internet, per App oder telefonisch bei unserer Buchungs-/ Störungshotline 24 Stunden möglich.

Buchungs-/Störungshotline	0821 6500-5595 (24 Stunden)
Infotext	0821 6500-5590
swa Carsharing App	IOS / Google Play Store
Internet	swa.to/carsharing

Allgemeine Auskünfte zu Tarifen, Nutzungsbedingungen usw. erhältst du bei unserer Infotext und in den swa Kundencentern am Königsplatz oder am Hohen Weg 1.



swa  
Carsharing  
App

Per swa Carsharing App

Online unter  
swa.to/carsharing

Per Telefon  
0821 6500-5595 (24 Stunden)



## BUCHUNGSZEITRÄUME

Nach der Buchung hast du maximal eine Stunde Zeit, um das Fahrzeug zu öffnen. Andernfalls wird die Buchung danach automatisch kostenpflichtig beendet. Du kannst unsere stationsunabhängigen Carsharing Elektroautos Flex ohne Endzeitpunkt nutzen (Open-End-Buchung). Daher wird das Auto vorsorglich sieben Tage für dich gebucht.

## BUCHUNG AM TELEFON

Halte folgende Daten bei der Buchung bereit:

- Kundennummer
- Telefonkennwort
- Buchungszeitraum
- Standort und Fahrzeug

Bitte deinen Berater von der Buchungs-/Störungshotline am Telefon am Ende deines Gesprächs die Buchungsdaten zu wiederholen. Nur die tatsächlich wiederholten Buchungsdaten sind maßgebend für deine Buchung und deren Abrechnung.

## STORNIERUNGEN

Falls du die Fahrt nicht innerhalb von 60 Minuten antrittst, wird die Buchung automatisch kostenpflichtig (siehe Tarif-, Gebühren- und Standortübersicht) beendet.

## FAHRZEUG ÖFFNEN



### APP:

Öffne das Fahrzeug über den Menüpunkt öffnen und Buchung beginnen.

Tipp: Die Funktion wird erst angezeigt, wenn du das Fahrzeug vorher gebucht hast.



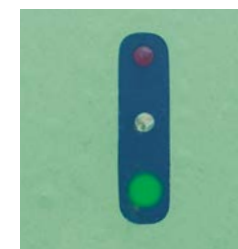
### KUNDENKARTE:

Halte die Kundenkarte 2 Sekunden vor das Lesefeld an der Windschutzscheibe des Fahrzeuges.



### LED leuchtet Rot:

Das Auto ist gebucht oder bereits in Benutzung.



### LED leuchtet Grün:

Das Auto ist nicht gebucht und du kannst direkt einsteigen.

## 2 Schlüssel & PIN



### SCHLÜSSEL UND PIN-EINGABE

#### AM BORDCOMPUTER:

- Den Schlüssel findest du im Handschuhfach am Bordcomputer.
- Bitte gib innerhalb von 10 Minuten nach dem Öffnen deine persönliche vierstellige PIN, die du bei der Registrierung erhalten hast, ein.
- Tippfehler kannst du mit der Taste „C“ korrigieren.

#### BEI DREI FALSCHEN EINGABEN:

- Die Kundenkarte wird gesperrt.
- Beim Entsperrn hilft die Buchungs-/Störungshotline 0821 6500-5595.



### SCHLÜSSEL ENTFERNEN:

- Ziehe den Schlüssel aus dem Bordcomputer.
- Benötigst du mehr als 10 Sekunden, ertönt ein Warnsignal.



### GUTE FAHRT!

Nun kannst du den Fahrzeug-Check durchführen.

## 3 Fahrzeug-Check vor Fahrtantritt

Bilder von Schäden/Mängeln vor Fahrtantritt  
 ☎ 0176 15115112  
 (WhatsApp)

- Ist das Fahrzeug frei von Mängeln und Schäden?
- Ist der Ladezustand bei Fahrtbeginn mindestens 25%?
- Ist das Fahrzeug sauber?
- Liegen die Ladekarte und eine Kopie des Fahrzeugscheins im Bordbuch?
- Ist das Ladekabel im Kofferraum?

Falls nein, melde dies bitte **vor Fahrtantritt** der Buchungs-/Störungshotline 0821 6500-5595 oder per WhatsApp 0176 15115112.

### SCHÄDEN ODER MÄNGEL AM FAHRZEUG

Gehe bitte vor Beginn der Fahrt um das Fahrzeug. Siehst du Mängel und Schäden, etwa eine Beule oder einen fehlenden Heckscheibenwischer?

Falls ja, mache bitte Folgendes:

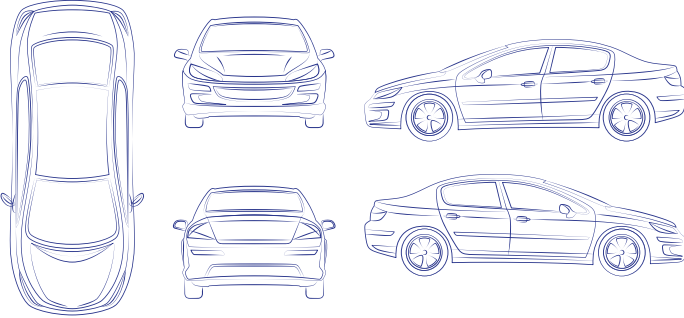
Ist der gefundene Mangel bereits in der Bordmappe in der Rubrik „Vorhandene Schäden“ aufgeführt?

**Ja**, du kannst losfahren.

**Nein**, dann melde bitte den Schaden vor Fahrtantritt bei der Buchungs-/Störungshotline 0821 6500-5595 oder per WhatsApp unter 0176 15115112. Trage den Schaden oder Mangel in der Bordmappe ein, wie es im Muster auf der Folgeseite beschrieben ist.

**Wir können dich nur als Verursacher eines Schadens ausschließen, wenn du diesen vor Fahrtantritt gemeldet hast.**

## SCHADENSMELDUNG

Bitte kreisen Sie den Schaden auf einer der Skizzen ein, und kennzeichnen Sie diese wie folgt: <b>k</b> Kratzer / Schramme <b>d</b> Delle / Beule <b>st</b> Steinschlag (Glasschaden)	Datum, Uhrzeit	<b>1.9.20, 18 Uhr</b>
		Angaben zum Schaden  <i>Als ich zum Auto kam, war hinten eine Delle. Rote Lackspuren sind zu sehen.</i>
Der Schaden muss zusätzlich vor Fahrtantritt telefonisch an die Buchungs-/Störungshotline unter Tel. 0821 6500-5595 gemeldet werden. Bilder von Schäden und Mängeln können per WhatsApp an 0176 15115112 gesendet werden.		

## 4 Fahrpause

- Unterbrich die Fahrt wie gewohnt mit dem Ausschalten der Zündung.
- Das Schließen und Öffnen erfolgt während deiner Buchung mit dem Fahrzeugschlüssel. Bordcomputer oder Kundenkarte werden dafür nicht benötigt.
- Sobald du die Fahrt beendest, indem du den Schlüssel in den Bordcomputer steckst, kann das Elektroauto jederzeit von einem anderen Nutzer gebucht werden.

swa Carsharing Fahrzeuge sind beim Parken in zeitlich unbegrenzten, parkscheinpflichtigen Bereichen im Stadtgebiet Augsburg von Gebühren befreit. Du musst also keinen Parkschein ziehen, wenn du mit einem unserer Fahrzeuge unterwegs bist.

## 5 Laden

Die Kosten für das Laden übernimmt swa Carsharing. Die Ladekarte findest du in der Bordmappe im Auto.

Unter [www.ladenetz.de](http://www.ladenetz.de) findest du deutschlandweit alle Ladesäulen, die du mit unserer Ladenetz-Karte kostenlos nutzen kannst.

## LADEN BEI FAHRTENDE

- Bitte stelle das Fahrzeug mit mindestens 25 % Batteriestand ab, sonst musst du eine Strafgebühr bezahlen. (siehe Tarif-, Gebühren- und Standortübersicht)  
**Unser Tipp:** Nutze für das Tanken während deiner Buchungszeit unsere Schnellladesäulen, so sparst du dir Zeit.

**Bitte beende die Buchung nicht an einer Ladesäule, da das Laden von 9.00 Uhr bis 18.00 Uhr (nur mit Parkscheibe) zeitlich begrenzt ist. Strafzettel werden dem Vornutzer in Rechnung gestellt.**

## LADEZUSTAND BEI FAHRTBEGINN

- Ist der Batteriestand bei Fahrtbeginn unter 25 %, erhältst du eine Gutschrift für den Ladevorgang. (siehe Tarif-, Gebühren- und Standortübersicht)  
 Bitte melde dies vor Beginn deiner Fahrt unserer Buchungs- und Störungshotline 0821 6500-5595

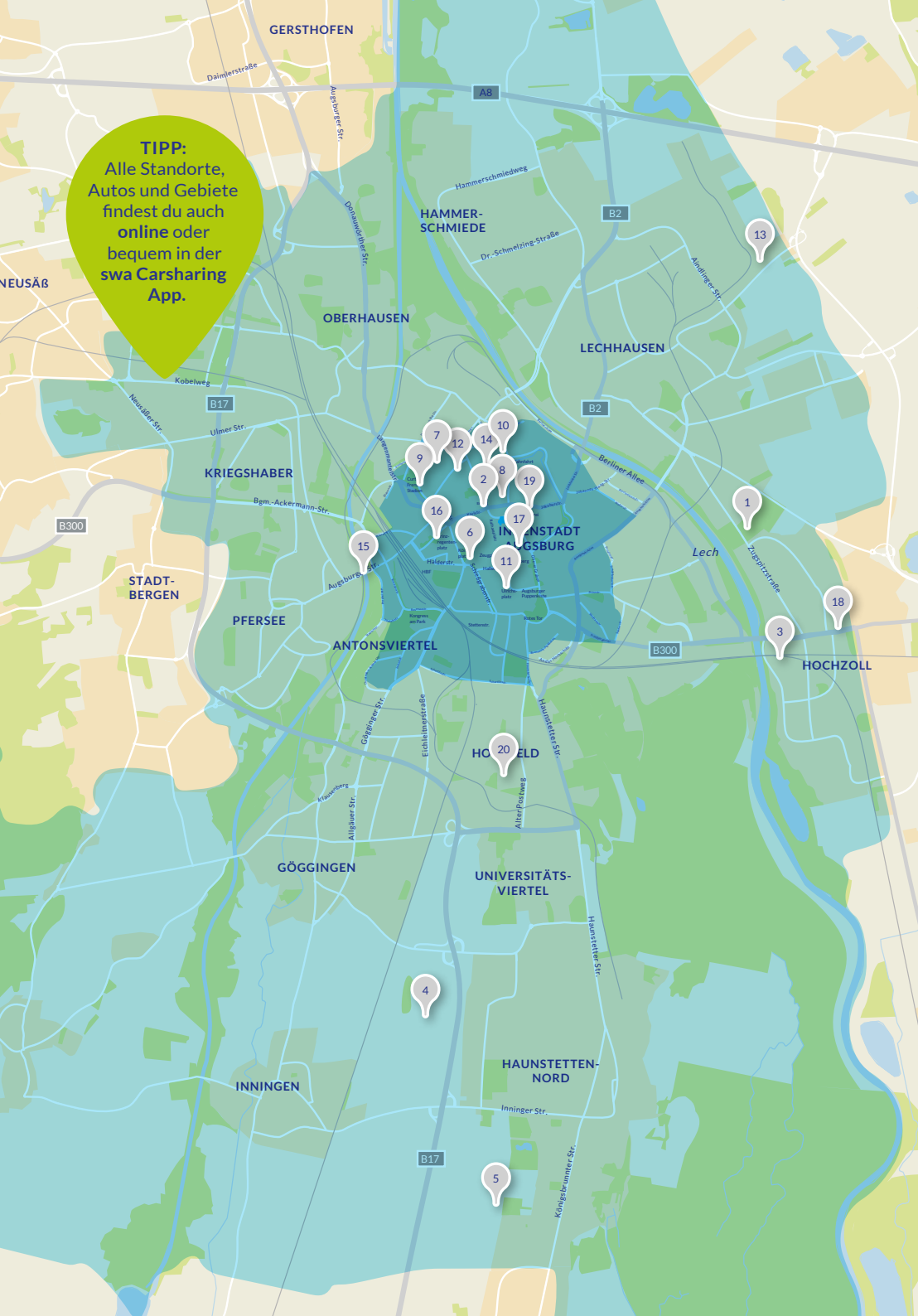
## WELCHES KABEL MUSS ICH VERWENDEN?

- Bei Schnellladern steckst du das Kabel der swa eLadestation in die Ladebuchse des Autos.
- Bei Normalladern, steckt teilweise kein Kabel in der Ladestation. Dafür hast du im Kofferraum der Elektroautos ein extra Kabel. **Bitte denke daran, das Kabel für Normallader nach Beenden des Ladevorgangs wieder in den Kofferraum zu legen. Andernfalls können zusätzliche Kosten für Dich entstehen.**

## WIE LADE ICH DAS AUTO?

- Ladekarte aus der Bordmappe ① im Fahrzeug an den Sensor der swa eLadestation halten ② und Ladevorgang starten. Bitte lege die Ladekarte wieder zurück in die Bordmappe.
- Ladekabel mit Säule ③ und Auto ④ verbinden – der Ladevorgang beginnt. Bitte prüfe an der Ladesäule, ob der Ladevorgang gestartet wurde.
- Zum Beenden eines laufenden Ladevorgangs die Ladekarte wieder an den Sensor halten und Ladekabel abziehen. Sobald ein Ladevorgang abgeschlossen ist, wird keine Ladekarte zum Beenden benötigt.
- Die Ladeanleitung findest du auch auf jeder Säule der Schnell-Lader, in der swa Carsharing App oder im Fahrzeug in der Bordmappe.





## STANDORTE SWA ELADESTATIONEN

- |   |  |    |   |    |  |
|---|--|----|---|----|--|
| 1 | <b>KUKA</b><br>Zugspitzstr. 140                      | 7  | <b>An der Blauen Kappe 18</b>               | 15 | <b>Augsburger Str. 9</b>   |
| 2 | <b>swa Verwaltungsgebäude</b><br>Hoher Weg 1         | 8  | <b>Henisiusstr. 6</b>                       | 16 | <b>Prinzregentenplatz</b>  |
| 3 | <b>P+R Bahnhof Hochzoll Süd</b><br>Hochzoller Straße | 9  | <b>Klinkenberg Brunntal</b>                 | 17 | <b>Am Schwall</b>  |
| 4 | <b>FCA-Stadion</b><br>Bgm.-Ulrich-Str. 90            | 10 | <b>Pfärrle 30</b>                           | 18 | <b>Friedberger Str. 155</b>  |
| 5 | <b>P+R Haunstetten West</b><br>Inninger Straße       | 11 | <b>Ulrichsplatz 15</b>                      | 19 | <b>Pilgerhausstr. 31</b>   |
| 6 | <b>Zeugplatz</b>                                     | 12 | <b>Volkhartstr. 9</b>                       | 20 | <b>Sigma Technopark</b><br>Werner-von-Siemens-Str. 6<br>Parken gebührenpflichtig,<br>Fahrende hier nicht möglich |
|   |  | 13 | <b>UTG Augsburg</b><br>Am Mittleren Moos 48 |    |  |
|   |  | 14 | <b>Obstmarkt 4</b>                          |    |  |



### swa eLadestationen

Es gibt Schnell-Lader und Normal-Lader:  
Unter [www.ladenetz.de](http://www.ladenetz.de) sind alle Ladesäulen aufgeführt, die mit unserer ladenetz-Karte kostenfrei genutzt werden können.  
(Produkte → Lademap)



### Kostenfreie Parkzone swa Carsharing Flex

Innerhalb dieser Zone kann die Buchung eines stations-unabhängigen Carsharing Flex Elektroautos kostenfrei beendet werden.



### Kostenpflichtige Parkzone (Stadtgebiet Augsburg)

Innerhalb dieser Zone ist das Abstellen kostenpflichtig.  
(Siehe Tarif-, Gebühren- und Kostenübersicht)

## 6 Verlängerung

- Du nutzt unsere stationsunabhängigen swa Carsharing Flex Elektroautos ohne Endzeitpunkt (Open-End-Buchung) – somit ist keine Verlängerung notwendig.

## 7 Panne/Unfall

### Panne

#### FALLS DEIN FAHRZEUG NICHT MEHR FAHRTÜCHTIG IST:

- Warnblinker einschalten
- Warnweste anziehen
- Warndreieck mit mindestens 100 Metern Abstand zum Fahrzeug aufstellen
- Informiere die Buchungs-/Störungshotline 0821 6500-5595.
- Es gibt eine Schutzbriefversicherung, die wir einschalten, wenn Pannenhilfe vor Ort nötig ist. Schutzbriefleistungen und Reparaturaufträge können nur mit vorheriger Zustimmung von swa Carsharing in Anspruch genommen werden.

### Unfall

**Rufe auch bei Minimalunfällen die Polizei unter 110 an und lasse den Unfall aufnehmen.**

Falls du an einem Verkehrsunfall beteiligt bist:

#### UNFALLSTELLE ABSICHERN

- Warnblinklicht einschalten
- Warnweste anziehen
- Warndreieck mit einem Mindestabstand von 100 Metern zum Unfallort aufstellen
- Bei kleinem Schaden: Fahrzeug aus der Gefahrenzone entfernen

#### VERLETZTE VERSORGEN UND RETTUNGSKRÄFTE INFORMIEREN

- Leiste Erste Hilfe bei verletzten Personen.
- Notrufnummer 112 anrufen. Nenne deinen Namen (Wer?), den Unfallort (Wo?) und erkläre kurz das Unfallgeschehen (Was?).

#### DOKUMENTATION AM UNFALLORT

- Fotografiere Unfallstelle, Bremsspuren und Unfallfahrzeuge.
- Protokolliere den Unfall mit Hilfe des Unfallberichts aus der Bordmappe (persönliche Daten, Kfz-Daten, Unfallhergang etc.).
- Informiere die Buchungs-/Störungshotline 0821 6500-5595.

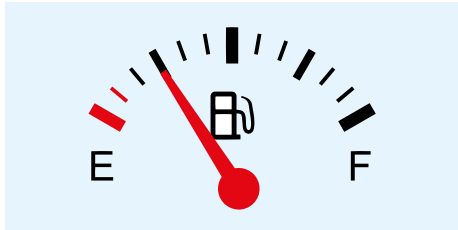
#### VERSICHERUNG

- Es gibt eine Schutzbriefversicherung, die von swa Carsharing eingeschaltet wird, wenn Unfallhilfe vor Ort nötig ist. Schutzbriefleistungen und Reparaturaufträge können nur mit vorheriger Zustimmung von swa Carsharing in Anspruch genommen werden.

#### KEIN SCHULDANERKENNTNIS

- Gib an der Unfallstelle auf keinen Fall ein Schuldanerkenntnis, eine Haftungsübernahme oder vergleichbare Erklärungen ab. Dies kann zum Verlust des Versicherungsschutzes führen.

## 8 Fahrtende/Abstellen



### BATTERIE

- Wenn der Batteriestand nach Fahrtende weniger als 25 % beträgt, musst du noch vor deinem Buchungsende laden. Siehe **5** Laden.



### SCHLÜSSEL

- Chip des Fahrzeugschlüssels in den Bordcomputer stecken.
- Deine Buchung ist nun automatisch beendet.



### INNENRAUM

- Licht, Radio und Innenraumbeleuchtung ausschalten
- Handbremse betätigen
- Lenkradschloss einrasten
- Schließe Türen und Fenster sowie die Heckklappe

Bitte beende die Buchung nicht an einer Ladesäule, da das Laden von 9.00 Uhr bis 18.00 Uhr (nur mit Parkscheibe) zeitlich begrenzt ist. Strafzettel werden dem Vornutzer in Rechnung gestellt.

### ABSTELLEN AUF PARKPLATZ

- Du kannst die Fahrt auf einem öffentlichen kostenfreien Parkplatz oder an einem gekennzeichneten parkscheinpflichtigen Bereich ohne zeitliche Begrenzung im Stadtgebiet Augsburg beenden.
- **Gut zu Wissen:** Du musst keinen Parkschein ziehen, da alle swa Carsharing Fahrzeuge an gekennzeichneten parkscheinpflichtigen Bereichen ohne Parkschein parken dürfen.

## 9 Fahrzeug schließen



### APP:

- Steige aus
- Schließe das Fahrzeug über den Menüpunkt schließen und Buchung beenden.

Upps! Ich hab etwas im Auto vergessen!

Bitte kontaktiere die **Buchungs-/Störungshotline 0821 6500-5595**. Das Fahrzeug wird kostenfrei für dich gebucht, sodass du dir nochmal Zugang verschaffen kannst.

Du vermisst bereits seit längerer Zeit etwas?  
Dann melde dich bitte hier:  
**Fundsachenbüro swa**  
**Telefon: 0821 6500-5785**

Falls dein Fundobjekt innerhalb einer Woche nicht abgeholt wird, wird dieses zum städtischen Fundamt gebracht – bitte kontaktiere dann die Stadt Augsburg.



### KUNDENKARTE:

- Steige aus
- Kundenkarte vor das Lesefeld an der Windschutzscheibe halten. Die Zentralverriegelung schließt das Fahrzeug automatisch ab.
- Versichere dich, ob alle Türen tatsächlich verschlossen sind.

### ABRECHNUNG

- Die Rechnungsstellung erfolgt im Folgemonat. Die Rechnung beinhaltet eine Auflistung aller einzelnen Fahrten mit Kilometern und Zeit.



**swa Kundencenter am Kö**  
**swa Kundencenter Hoher Weg**

Die aktuellen Öffnungszeiten finden Sie  
auf unserer Website:  
[swa.to/oeffnungszeiten](http://swa.to/oeffnungszeiten)



**Energie & Trinkwasser: 0821 6500-6500**  
**Fahrplanauskunft & Tarife: 0821 6500-5888**  
**Abo-Service: 0821 6500-5391**  
**Bus & Tram Lob & Kritik: 0821 6500-5757**  
**Carsharing: 0821 6500-5590**



[www.sw-augsburg.de](http://www.sw-augsburg.de)



[kundenservice@sw-augsburg.de](mailto:kundenservice@sw-augsburg.de)



swa City  
swa Mobil  
swa BiBo  
swaxi



Herausgeber: Stadtwerke Augsburg Carsharing-GmbH, Hoher Weg 1, 86152 Augsburg, [www.sw-augsburg.de](http://www.sw-augsburg.de)  
Stand: Februar 2023 | Irrtümer, Änderungen und Druckfehler vorbehalten.

Bilder: Thinkstock/iStock/chrupka, Andrew\_Mayovskyy, bluejayphoto, karambol, KarSol, kerkla, Mapics, Sasa Komlen, sborisov, Sean Pavone, SeanPavonePhoto, SebastianHamm, vichie81, Zoonar/cleo